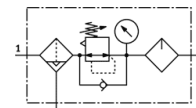


# Verzorgingseenheden (combinatie) MSB6-3/8-FRC8:J4M1-Z

Artikelnummer: 530299

FESTO

Combinatie filter+drukregelventiel+olienevelaar, maximale uitgangsdruk 12 bar, 5 µm filter, met manometer, afsluitbare regelkop, kunststofreservoir met kunststofbeschermmantel, volautomatische condensataaftap, debietrichting van rechts naar links.



## Informatieblad

| Kenmerk                                 | Waarde   |
|---|--|
| Grootte                                 | 6  |
| Reeks                                   | MS   |
| Bedieningsveiligheid                    | Draaiknop met geïntegreerd slot  |
| Inbouwpositie                           | loodrecht +/- 5°   |
| Condensataaftap                         | volautomatisch   |
| Constructieve opbouw                    | Filterregelaar met manometer<br>Proportionele olienevelaar (standaard)                                   |
| Filterfijnheid                          | 5 µm   |
| Regelfunctie                            | Uitgangsdruk constant<br>met voordrukcompensatie<br>met secundaire ontluchting<br>met keerstroombegedrag |
| Reservoirbescherming                    | Kunststofbeschermmantel  |
| Drukaanduiding                          | met manometer  |
| Werkdruk                                | 1,5 ... 12 bar   |
| Drukregelbereik                         | 0,5 ... 12 bar   |
| normaal nominaal debiet                 | 3.400 l/min  |
| Bedrijfsmedium                          | Perslucht volgens ISO8573-1:2010 [7:4:-]<br>Inerte gassen  |
| Opmerking over werkings- en stuurmedium | Geoliede werking mogelijk (vereist in verdere werking)   |
| Corrosiebestendigheidsklasse KBK        | 2  |
| Lagertemperatuur                        | -10 ... 60 °C  |
| Luchtreinheidsklasse op de uitgang      | Perslucht volgens ISO8573-1:2010 [6:4:-]   |
| Mediumtemperatuur                       | 5 ... 60 °C  |
| Omgevingstemperatuur                    | 5 ... 60 °C  |
| Productgewicht                          | 1.495 g  |
| Soort bevestiging                       | met toebehoren   |
| Pneumatische aansluiting 1              | G3/8   |
| Pneumatische aansluiting 2              | G3/8   |