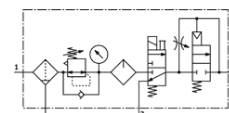


Verzorgingseenheden (combinatie) MSB6-1/2:J3M1D1A1-WP

Artikelnummer: 530227

FESTO

Bestaande uit filterregelventiel, olienevelaar, inschakelventiel elektrisch, drukopbouwventiel pneumatisch, wandbevestigingsplaat. Maximale uitgangsdruk 12 bar, 5 µm-filter, met manometer, vergrendelbare regelkop, kunststofreservoir met kunststofbeschermmantel, manuele condensataftap, debietrichting van links naar rechts.



Informatieblad

Kenmerk	Waarde
Grootte	6
Reeks	MS
Bedieningsveiligheid	Draaiknop met vergrendeling met toebehoren, sluitbaar
Inbouwpositie	loodrecht +/- 5°
Filterfijnheid	5 µm
Condensaataftap	manueel draaiend
Constructieve opbouw	Drukopbouwventiel Inschakelventiel Filterregelaar met manometer Standaardolienevelaar
Regelfunctie	Uitgangsdruk constant met voordrukcompensatie met secundaire ontluchting met keerstroombegrenzing
Reservoirbescherming	Kunststofbeschermmantel
Drukaanduiding	met manometer
Werkdruk	4,5 ... 18 bar
Drukregelbereik	4 ... 12 bar
normaal nominaal debiet	1.900 l/min
Spoeleigenschappen	24V DC: 1,5W
Bedrijfsmedium	Perslucht volgens ISO 8573-1:2010 [-:4:-] Inerte gassen
Opmerking over werkings- en stuurmedium	Geoliede werking mogelijk (vereist in verdere werking)
Corrosiebestendigheidsklasse KBK	2
Lagertemperatuur	-10 ... 60 °C
Luchtreinheidsklasse op de uitgang	Perslucht volgens ISO8573-1:2010 [6:4:-]
Mediumtemperatuur	-10 ... 60 °C
Omgevingstemperatuur	-10 ... 60 °C
Productgewicht	3.000 g
Soort bevestiging	met toebehoren
Pneumatische aansluiting 1	G1/2
Pneumatische aansluiting 2	G1/2
Pneumatische aansluiting 3	G1/2
Informatie materiaal behuizing	gespuitgiet aluminium
Informatie materiaal reservoir	PC