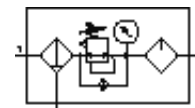
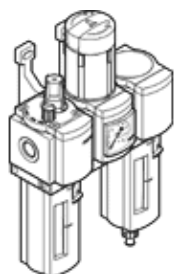


# Verzorgingseenheden (combinatie) MSB6-1/2:H3N3M1-WP-Z

Artikelnummer: 530219

FESTO

Bestaande uit filter, drukregelaar, olienevelaar, wandbevestigingsplaat.  
Maximale uitgangsdruk 12 bar, 5 µm-filter, met manometer,  
kunststofreservoir met kunststofbeschermmantel, manuele  
condensaataftap, doorstroomrichting van rechts naar links.



## Informatieblad

Kenmerk	Waarde
Grootte	6
Reeks	MS
Bedieningsveiligheid	Draaiknop met vergrendeling met toebehoren sluitbaar
Inbouwpositie	loodrecht +/- 5°
Filterfijnheid	5 µm
condensaataftap	manueel draaiend
Constructieve opbouw	Drukregelaar met manometer Standaardfilter Standaardolienevelaar
Reservoirbescherming	Kunststofbeschermmantel
Drukaanduiding	met manometer
Drukregelbereik	1 ... 12 bar
Ingangsdruk 1	1,5 ... 18 bar
Normaal nominaal debiet	4.400 l/min
Bedrijfsmedium	gefilterde, niet-geoliede perslucht, filterfijnheid 40 µm gefilterde, geoliede perslucht, filterfijnheid 40 µm
Corrosiebestendigheidsklasse KBK	2
Lagertemperatuur	-10 ... 60 °C
Luchtreinheidsklasse op de uitgang	3.7.- volgens DIN ISO 8573-1
Mediumtemperatuur	-10 ... 60 °C
Omgevingstemperatuur	-10 ... 60 °C
Productgewicht	2.000 g
Soort bevestiging	met accessoires
Pneumatische aansluiting 1	G1/2
Pneumatische aansluiting 2	G1/2
Materiaal - informatie behuizing	gespuitgiet aluminium
Materiaal - informatie bokaal	PC