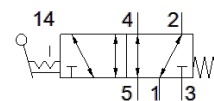
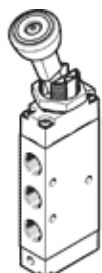


# tuimelaarventiel VHEF-V-B52-G18

Artikelnummer: 5300033

FESTO



## Informatieblad

Kenmerk	Waarde
Ventiefunctie	5/2 bistabiel
Soort bediening	manueel
Breedte	20 mm
normaal nominaal debiet	750 l/min
Bedrijfsdruk Mpa	-0,095 ... 1 MPa
Werkdruk	-0,95 ... 10 bar
Constructieve opbouw	Zuigerschuif
Nominale diameter	5,2 mm
Ontluchtingsfunctie	regelbaar
Gebruiksaanwijzingen	enkel manueel te bedienen
Afdichtingsprincipe	zacht
Inbouwpositie	willekeurig
Handbediening	met vergrendeling
Soort sturing	direct
Stroomrichting	omkeerbaar
Dekking (overlapping)	positieve dekking
Max. schakelfrequentie	0,5 Hz
Bedrijfsmedium	Perslucht volgens ISO8573-1:2010 [7:-:-]
Opmerking over werkings- en stuurmedium	Geoliede werking mogelijk (vereist in verdere werking)
Corrosiebestendigheidsklasse KBK	1 - lage corrosieweerstand
LABS-conformiteit	VDMA24364-B1/B2-L
Mediumtemperatuur	-10 ... 60 °C
Omgevingstemperatuur	-10 ... 60 °C
Bedieningsmoment	1,1 Nm
Ontgrendelingsmoment	0,6 Nm
Max. kracht op de actuator	200 N
Max. dwarskracht op de actuator	140 N
Productgewicht	208 g
Soort bevestiging	Frontpaneelmontage met doorgangsboring naar keuze:
Pneumatische aansluiting 1	G1/8
Pneumatische aansluiting 2	G1/8
Pneumatische aansluiting 3	G1/8
Pneumatische aansluiting 4	G1/8
Pneumatische aansluiting 5	G1/8
Materiaal - opmerking	RoHS conform
Materiaal deksel	PA-versterkt
Materiaal dichtingen	NBR
Materiaal behuizing	Kneedlegering aluminium, geëloxeerd
Materiaal hendel	PA-versterkt