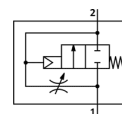


# Drukopbouwventiel MS6-DL-3/8-Z

Artikelnummer: 529822

FESTO

pneumatisch, voor langzame drukopbouw, debietrichting van rechts naar links.



## Informatieblad

| Kenmerk                                 | Waarde  |
|---|---|
| Ontluchtingsfunctie                     | regelbaar   |
| Soort bediening                         | pneumatisch   |
| Inbouwpositie                           | willekeurig   |
| Handbediening                           | geen  |
| Constructieve opbouw                    | Zuigerzitting   |
| Soort reset                             | mechanische veer  |
| Soort sturing                           | direct  |
| Stuurluichttoevoer                      | extern  |
| Stroomrichting                          | niet omkeerbaar   |
| Ventiefunctie                           | 2/2   |
| Werkdruk                                | 4 ... 18 bar  |
| b-waarde                                | 0,48  |
| C-waarde                                | 21,05 l/sbar  |
| normaal nominaal debiet                 | 5.050 l/min   |
| Bedrijfsmedium                          | Perslucht volgens ISO8573-1:2010 [7:4:4]<br>Inerte gassen |
| Opmerking over werkings- en stuurmedium | Geoliede werking mogelijk (vereist in verdere werking)    |
| Corrosiebestendigheidsklasse KBK        | 2   |
| Mediumtemperatuur                       | -10 ... 60 °C   |
| Omgevingstemperatuur                    | -10 ... 60 °C   |
| Productgewicht                          | 650 g   |
| Soort bevestiging                       | naar keuze:<br>inline-installatie<br>met toebehoren       |
| Pneumatische aansluiting 1              | G3/8  |
| Pneumatische aansluiting 2              | G3/8  |
| Materiaal - opmerking                   | vrij van koper en PTFE<br>RoHS conform                    |
| Informatie materiaal dichtingen         | NBR   |
| Informatie materiaal behuizing          | gespuitgiet aluminium                                     |