

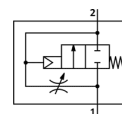
Drukopbouwventiel

MS6-DL-1/4-Z

Artikelnummer: 529820

FESTO

pneumatisch, voor langzame drukopbouw, debietrichting van rechts naar links.



Informatieblad

Kenmerk	Waarde
Ontluchtingsfunctie	regelbaar
Soort bediening	pneumatisch
Inbouwpositie	willekeurig
Handbediening	geen
Constructieve opbouw	Zuigerzitting
Soort reset	mechanische veer
Soort sturing	direct
Stuurlichttoevoer	extern
Stroomrichting	niet omkeerbaar
Ventiefunctie	2/2
Werkdruk	4 ... 18 bar
b-waarde	0,54
C-waarde	11,22 l/sbar
normaal nominaal debiet	2.800 l/min
Bedrijfsmedium	Perslucht volgens ISO8573-1:2010 [7:4:4] Inerte gassen
Opmerking over werkings- en stuurmedium	Geoliede werking mogelijk (vereist in verdere werking)
Corrosiebestendigheidsklasse KBK	2
Mediumtemperatuur	-10 ... 60 °C
Omgevingstemperatuur	-10 ... 60 °C
Productgewicht	650 g
Soort bevestiging	naar keuze: inline-installatie met toebehoren
Pneumatische aansluiting 1	G1/4
Pneumatische aansluiting 2	G1/4
Materiaal - opmerking	vrij van koper en PTFE RoHS conform
Informatie materiaal dichtingen	NBR
Informatie materiaal behuizing	gespuitgiet aluminium