

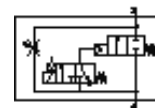
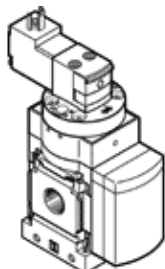
drukopbouwventiel

MS6-DE-1/2-V230

Artikelnummer: 529801

FESTO

elektrisch, voor langzame drukopbouw, debietrichting van links naar rechts.



Informatieblad

| Kenmerk | Waarde |
|---|---|
| Soort bediening | elektrisch |
| Inbouwpositie | willekeurig |
| Handbediening | met vergrendeling duwend |
| Constructieve opbouw | Zuigerzitting |
| Soort reset | mechanische veer |
| Soort sturing | voorgestuurd |
| Stuurluchttoevoer | intern |
| Stroomrichting | niet omkeerbaar |
| Ventiefunctie | 2/2 |
| Schakelpositie-indicator | met toebehoren |
| Werkdruk | 4 ... 18 bar |
| b-waarde | 0,39 |
| C-waarde | 28,97 l/sbar |
| normaal nominaal debiet | 6.450 l/min |
| Inschakelduur | 100 % |
| Spoeleigenschappen | 230 V AC: 50/60 Hz, schakelvermogen 3 VA, houdvermogen 2,4 VA |
| Toelating | c UL - Recognized (OL) |
| Bedrijfsmedium | Perslucht volgens ISO8573-1:2010 [7:4:4] Inerte gassen |
| Opmerking over werkings- en stuurmedium | Geoliede werking mogelijk (vereist in verdere werking) |
| Corrosiebestendigheidsklasse KBK | 2 - matige corrosieweerstand |
| LABS-conformiteit | VDMA24364-B1/B2-L |
| Geschikt voor levensmiddelen | zie uitgebreide materiaalinformatie |
| Mediumtemperatuur | -10 ... 60 °C |
| Beschermingsgraad | IP65 |
| Omgevingstemperatuur | -10 ... 60 °C |
| Productgewicht | 680 g |
| Elektrische aansluiting | Aansluitpatroon vorm C volgens EN 175301-803 Stekker volgens DIN EN 175301-803 vierhoekige constructie |
| Signaalstatus display | met toebehoren |
| Soort bevestiging | inline-installatie met toebehoren naar keuze: |
| Pneumatische aansluiting 1 | G1/2 |
| Pneumatische aansluiting 2 | G1/2 |
| Materiaal - opmerking | RoHS conform |
| Materiaal dichtingen | NBR |
| Materiaal behuizing | gespuitgiet aluminium |