

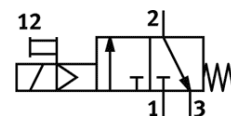
# Inschakelventiel

## MS4-EE-1/8-V110-Z

Artikelnummer: 529542

FESTO

elektrisch, debietrichting van rechts naar links.



## Informatieblad

Kenmerk	Waarde
Constructieve opbouw	Zuigerschuif
Soort bediening	elektrisch
Ontluchtingsfunctie	niet regelbaar
Handbediening	met vergrendeling duwend
Soort reset	mechanische veer
Soort sturing	voorgestuurd
Ventiefunctie	3/2 gesloten monostabiel
Werkdruk	4 ... 14 bar
C-waarde	4,5 l/sbar
b-waarde	0,5
normaal nominaal debiet	1.000 l/min
Inschakelduur	100%
Spoeleigenschappen	110V AC
Bedrijfsmedium	Perslucht volgens ISO8573-1:2010 [7:4:4] Inerte gassen
Opmerking over werkings- en stuurmedium	Geoliede werking mogelijk (vereist in verdere werking)
Corrosiebestendigheidsklasse KBK	2
Materiaal - opmerking	vrij van koper en PTFE RoHS conform
Mediumtemperatuur	-10 ... 60 °C
Beschermingsgraad	IP65
Omgevingstemperatuur	-10 ... 60 °C
Soort bevestiging	naar keuze: inline-installatie met toebehoren
Inbouwpositie	willekeurig
Stroomrichting	niet omkeerbaar
Productgewicht	273 g
Pneumatische aansluiting 1	G1/8
Pneumatische aansluiting 2	G1/8
Pneumatische aansluiting 3	G1/4
Stuurlichttoevoer	intern
Elektrische aansluiting	Stekker vierhoekige constructie volgens DIN EN 175301-803 Vorm C
Informatie materiaal dichtingen	NBR
Informatie materiaal behuizing	gespuitsgiet aluminium