

drukopbouwventiel

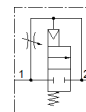
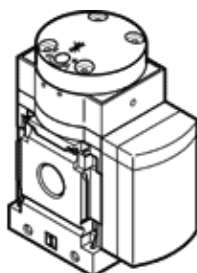
MS4-DL-1/4

Artikelnummer: 529531

★ Kernprogramma

FESTO

pneumatisch, voor langzame drukopbouw, debietrichting van links naar rechts.



Informatieblad

Kenmerk	Waarde
Ontluchtingsfunctie	regelbaar
Soort bediening	pneumatisch
Inbouwpositie	willekeurig
Handbediening	geen
Constructieve opbouw	Zuigerzitting
Soort reset	mechanische veer
Soort sturing	direct
Stuurluchttoevoer	extern
Stroomrichting	niet omkeerbaar
Ventiefunctie	2/2
Werkdruk	4 ... 14 bar
b-waarde	0,45
C-waarde	9,6 l/sbar
normaal nominaal debiet	2.000 l/min
Bedrijfsmedium	Perslucht volgens ISO8573-1:2010 [7:4:4] Inerte gassen
Opmerking over werkings- en stuurmedium	Geoliede werking mogelijk (vereist in verdere werking)
Corrosiebestendigheidsklasse KBK	2 - matige corrosieweerstand
LABS-conformiteit	VDMA24364-B1/B2-L
Geschikt voor levensmiddelen	zie uitgebreide materiaalinformatie
Mediumtemperatuur	-10 ... 60 °C
Omgevingstemperatuur	-10 ... 60 °C
Productgewicht	213 g
Soort bevestiging	inline-installatie met toebehoren naar keuze:
Pneumatische aansluiting 1	G1/4
Pneumatische aansluiting 2	G1/4
Materiaal - opmerking	RoHS conform
Materiaal dichtingen	NBR
Materiaal behuizing	gespuitgiet aluminium