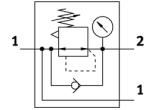
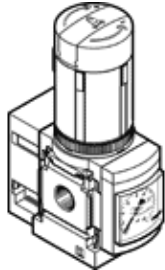


Drukregelventiel MS4-LRB-1/4-D5-AS-BD-Z

Artikelnummer: 529475

FESTO

voor batterijmontage, haaks uitgangsblok met QS-insteekkoppeling,
maximale uitgangsdruk 4 bar, met manometer, aansluiting P2 op voorzijde.



Informatieblad

| Kenmerk | Waarde |
|---|---|
| Grootte | 4 |
| Reeks | MS |
| Bedieningsveiligheid | Draaiknop met vergrendeling met toebehoren, sluitbaar |
| Inbouwpositie | willekeurig |
| Constructieve opbouw | direct gestuurd membraanregelventiel met doorlopende druktoevoer |
| Regelfunctie | Uitgangsdruk constant met secundaire ontluchting met keerstroombegrenzing |
| Drukaanduiding | met manometer |
| Werkdruk | 0,8 ... 14 bar |
| Drukregelbereik | 0,3 ... 4 bar |
| Max. drukhysteresis | 0,25 bar |
| normaal nominaal debiet | 650 l/min |
| Bedrijfsmedium | Perslucht volgens ISO8573-1:2010 [7:4:4] Inerte gassen |
| Opmerking over werkings- en stuurmedium | Geoliede werking mogelijk (vereist in verdere werking) |
| Corrosiebestendigheidsklasse KBK | 2 |
| Lagertemperatuur | -10 ... 60 °C |
| Mediumtemperatuur | -10 ... 60 °C |
| Omgevingstemperatuur | -10 ... 60 °C |
| Productgewicht | 222 g |
| Soort bevestiging | naar keuze: Frontpaneelmontage inline-installatie met toebehoren |
| Pneumatische aansluiting 1 | G1/4 |
| Pneumatische aansluiting 2 | QS-8 |
| Materiaal - opmerking | RoHS conform |
| Informatie materiaal aansluitplaat | gespuitgiet aluminium |
| Informatie materiaal actuator | POM PA |
| Informatie materiaal dichtingen | NBR |
| Informatie materiaal behuizing | gespuitgiet aluminium |
| Informatie materiaal membraan | NBR |