

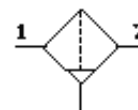
Filter

MS4-LF-1/8-ERM-Z

Artikelnummer: 529408

FESTO

40µm-filter, plastieken reservoir met plastieken beschermmantel, manuele condensaatftap, doorstroomrichting van rechts naar links.



Informatieblad

Kenmerk	Waarde
Grootte	4
Reeks	MS
Inbouwpositie	loodrecht +/- 5°
Filterfijnheid	40 µm
condensaataftap	manueel draaiend
Constructieve opbouw	Sinterfilter met centrifugaalafscheider
Max. hoeveelheid condensaat	19 ml
Reservoirbescherming	Kunststofbeschermmantel
Ingangsdruk 1	0 ... 14 bar
Normaal nominaal debiet	1.100 l/min
Bedrijfsmedium	Perslucht
Corrosiebestendigheidsklasse KBK	2
Lagertemperatuur	-10 ... 60 °C
Luchtreinheidsklasse op de uitgang	5.7.- volgens DIN ISO 8573-1
Mediumtemperatuur	-10 ... 60 °C
Omgevingstemperatuur	-10 ... 60 °C
Productgewicht	189 g
Soort bevestiging	met accessoires naar keuze: in-line-installatie
Pneumatische aansluiting 1	G1/8
Pneumatische aansluiting 2	G1/8
Materiaal - tip	vrij van koper en PTFE
Materiaal - informatie dichtingen	NBR
Materiaal - informatie filter	PE
Materiaal - informatie behuizing	gespuitsgiet aluminium
Materiaal - informatie bokaal	PC