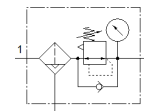


# filterregelventiel MS6-LFR-3/8-D6-CRV-AS

Artikelnummer: 529218

FESTO

Maximale uitgangsdruk 7 bar, 5 µm filter, met manometer, afsluitbare regelkop, kunststofreservoir met kunststofbeschermmantel, volautomatische condensataaftap, debietrichting van links naar rechts.



## Informatieblad

Kenmerk	Waarde
Grootte	6
Reeks	MS
Bedieningsveiligheid	Draaiknop met vergrendeling met toebehoren, sluitbaar
Inbouwpositie	loodrecht +/- 5°
Filterfijnheid	5 µm
Condensataaftap	volautomatisch
Constructieve opbouw	Filterregelaar met manometer
Max. hoeveelheid condensaat	38 ml
Regelfunctie	Uitgangsdruk constant met secundaire ontluchting
Reservoirbescherming	Kunststofbeschermmantel
drukindicator	met manometer
Bedrijfsdruk Mpa	0,2 ... 1,2 MPa
Werkdruk	2 ... 12 bar
Drukregelbereik	0,3 ... 7 bar
Max. drukhysterese (MPa)	0,025 MPa
Max. drukhysterisis	0,25 bar 3,625 psi
normaal nominaal debiet	5.000 l/min
Bedrijfsmedium	Perslucht volgens ISO8573-1:2010 [7:4:-] Inerte gassen
Corrosiebestendigheidsklasse KBK	2 - matige corrosieweerstand
LABS-conformiteit	VDMA24364-B1/B2-L
Lagertemperatuur	-10 ... 60 °C
Geschikt voor levensmiddelen	zie uitgebreide materiaalinformatie
Luchtreinheidsklasse op de uitgang	Perslucht volgens ISO8573-1:2010 [6:4:4]
Mediumtemperatuur	-10 ... 60 °C
Omgevingstemperatuur	-10 ... 60 °C
Productgewicht	875 g
Soort bevestiging	Frontpaneelmontage inline-installatie met toebehoren naar keuze:
Pneumatische aansluiting 1	G3/8
Pneumatische aansluiting 2	G3/8
Materiaal - opmerking	RoHS conform
Materiaal bedieningscomponent	PA POM
Materiaal dichtingen	NBR
Materiaal filter	PE
Materiaal behuizing	gespuitgiet aluminium
Materiaal membraan	NBR
Materiaal schaal	PC
Materiaal scheidingsplaat	POM