

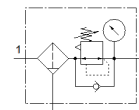
filterregelventiel

MS6-LFR-1/4-D7-CRM-AS-Z

Artikelnummer: 529205

FESTO

Maximale uitgangsdruk 12 bar, 5 µm-filter, met manometer, vergrendelbare regelkop, kunststofreservoir met kunststofbeschermmantel, manuele condensaaftap, debietrichting van rechts naar links.



Informatieblad

| Kenmerk | Waarde |
|------------------------------------|---|
| Grootte | 6 |
| Reeks | MS |
| Bedieningsveiligheid | Draaiknop met vergrendeling met toebehoren, sluitbaar |
| Inbouwpositie | loodrecht +/- 5° |
| Filterfijnheid | 5 µm |
| Condensaataftap | manueel draaiend |
| Constructieve opbouw | Filterregelaar met manometer |
| Max. hoeveelheid condensaat | 38 ml |
| Regelfunctie | Uitgangsdruk constant met secundaire ontluchting |
| Reservoirbescherming | Kunststofbeschermmantel |
| drukindicator | met manometer |
| Bedrijfsdruk Mpa | 0,08 ... 2 MPa |
| Werkdruk | 0,8 ... 20 bar |
| Drukregelbereik | 0,5 ... 12 bar |
| Max. drukhysterese (MPa) | 0,025 MPa |
| Max. drukhysterese | 0,25 bar 3,625 psi |
| normaal nominaal debiet | 2.200 l/min |
| Bedrijfsmedium | Perslucht volgens ISO 8573-1:2010 [-:4:-] Inerte gassen |
| Corrosiebestendigheidsklasse KBK | 2 - matige corrosieweerstand |
| LABS-conformiteit | VDMA24364-B1/B2-L |
| Lagertemperatuur | -10 ... 60 °C |
| Geschikt voor levensmiddelen | zie uitgebreide materiaalinformatie |
| Luchtreinheidsklasse op de uitgang | Perslucht volgens ISO8573-1:2010 [6:4:4] |
| Mediumtemperatuur | -10 ... 60 °C |
| Omgevingstemperatuur | -10 ... 60 °C |
| Productgewicht | 875 g |
| Soort bevestiging | Frontpaneelmontage inline-installatie met toebehoren naar keuze: |
| Pneumatische aansluiting 1 | G1/4 |
| Pneumatische aansluiting 2 | G1/4 |
| Materiaal - opmerking | RoHS conform |
| Materiaal bedieningscomponent | PA POM |
| Materiaal dichtingen | NBR |
| Materiaal filter | PE |
| Materiaal behuizing | gespuitsgiet aluminium |
| Materiaal membraan | NBR |
| Materiaal schaal | PC |
| Materiaal scheidingsplaat | POM |