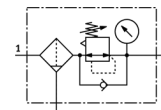


filterregelventiel MS4-LFR-1/8-D7-ERM-AS-Z

Artikelnummer: 529173

FESTO

Maximale uitgangsdruk 12 bar, 40 µm-filter, met manometer, vergrendelbare regelkop, kunststofreservoir met kunststofbeschermmantel, manuele condensataaftap, debietrichting van rechts naar links.



Informatieblad

Kenmerk	Waarde
Grootte	4
Reeks	MS
Bedieningsveiligheid	Draaiknop met vergrendeling met toebehoren, sluitbaar
Inbouwpositie	loodrecht +/- 5°
Filterfijnheid	40 µm
Condensaataftap	manueel draaiend
Constructieve opbouw	Filterregelbaar met manometer
Max. hoeveelheid condensaat	19 ml
Regelfunctie	Uitgangsdruk constant met secundaire ontluchting met keerstroombegedrag
Reservoirbescherming	Kunststofbeschermmantel
Drukaanduiding	met manometer
Werkdruk	0,8 ... 14 bar
Drukregelbereik	0,5 ... 12 bar
Max. drukhysteresis	0,25 bar
normaal nominaal debiet	900 l/min
Bedrijfsmedium	Perslucht volgens ISO 8573-1:2010 [-:4:-] Inerte gassen
Corrosiebestendigheidsklasse KBK	2
Lagertemperatuur	-10 ... 60 °C
Luchtreinheidsklasse op de uitgang	Perslucht volgens ISO8573-1:2010 [7:4:4]
Mediumtemperatuur	-10 ... 60 °C
Omgevingstemperatuur	-10 ... 60 °C
Productgewicht	275 g
Soort bevestiging	naar keuze: Frontpaneelmontage inline-installatie met toebehoren
Pneumatische aansluiting 1	G1/8
Pneumatische aansluiting 2	G1/8
Materiaal - opmerking	RoHS conform
Informatie materiaal dichtingen	NBR
Informatie materiaal behuizing	gespuitgiet aluminium
Informatie materiaal reservoir	PC
Informatie materiaal scheidingschotel	POM