

Magneetventiel CPPSC1-M1H-G-P-M5

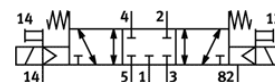
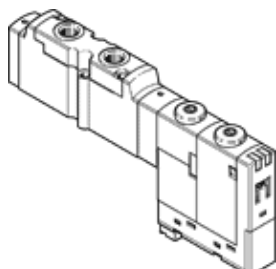
Artikelnummer: 527299

Einde productie

FESTO

voor ventieleiland CPA-SC, aansluiting M5 bovenaan, met plug-in-aansluiting.

Einde productie. Leverbaar tot 2014. Zie het Support Portal voor alternatieve producten.



Informatieblad

Kenmerk	Waarde
Ventiefunctie	5/3 gesloten
Soort bediening	elektrisch
normaal nominaal debiet	150 l/min
Werkdruk	-0,9 ... 10 bar
Constructieve opbouw	Zuigerschuif
Beschermingsgraad	IP20
Toelating	c UL us - Recognized (OL)
Ontluchtingsfunctie	regelbaar
Afdichtingsprincipe	zacht
Inbouwpositie	willekeurig
Handbediening	met vergrendeling duwend
Soort sturing	voorgestuurd
Stroomrichting	omkeerbaar
Schakelpositie-indicator	ja
Stuurdruk	3 ... 8 bar
b-waarde	0,37
C-waarde	0,63 l/sbar
Schakeltijd uit	25 ms
Schakeltijd in	10 ms
Spoeleigenschappen	24V DC: 1W
Bedrijfsmedium	Perslucht volgens ISO8573-1:2010 [7:4:4]
Opmerking over werkings- en stuurmedium	Geoliede werking mogelijk (vereist in verdere werking)
CE-markering (zie conformiteitsverklaring)	volgens EU-EMV-richtlijn
Corrosiebestendigheidsklasse KBK	2
Mediumtemperatuur	-5 ... 50 °C
Geluidsdrumniveau	95 dB(A)
Stuurmedium	Perslucht volgens ISO8573-1:2010 [7:4:4]
Omgevingstemperatuur	-5 ... 50 °C
Productgewicht	40 g
Elektrische aansluiting	3-polig Stekker
Soort bevestiging	met doorgangsboring
Pneumatische aansluiting 1	Aansluitplaat
Pneumatische aansluiting 2	M5
Pneumatische aansluiting 3	Aansluitplaat
Pneumatische aansluiting 4	M5
Pneumatische aansluiting 5	Aansluitplaat
Informatie materiaal dichtingen	FPM HNBR NBR
Informatie materiaal behuizing	gespuitgiet aluminium