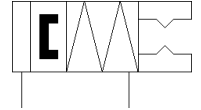
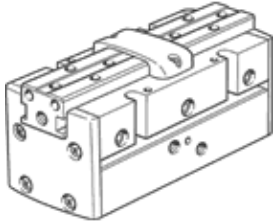


# parallelgrijper HGPP-25-A-G2

Artikelnummer: 525663

FESTO

precies, voor positiedetectie via Hall-sensor of inductieve sensoren.  
Met grijpkrachtbeveiliging sluitend - G2.



## Informatieblad

Kenmerk	Waarde
Grootte	25
Slag per grijpklaauw	10 mm
Max. vervangnauwkeurigheid	0,1 mm
Herhaalnauwkeurigheid grijper	$\leq 0,02$ mm
Aantal grijpklaauwen	2
Aandrijvingstype	pneumatisch
Werking	dubbelwerkend
Grijperfunctie	parallel
Grijpkrachtbeveiliging	bij het sluiten
Constructieve opbouw	Tandheugel/rondsel
Positiedetectie	voor Hall-sensor voor inductieve sensoren
Werkdruk	5 ... 8 bar
Max. werkfrequentie grijper	4 Hz
Min. verbreektijd bij 0,6 MPa (6 bar, 87 psi)	105 ms
Min. maaktijd bij 0,6 MPa (6 bar, 87 psi)	90 ms
Max. massa per externe grijpvinger	250 g
Bedrijfsmedium	Perslucht volgens ISO8573-1:2010 [7:4:4]
Opmerking over werkings- en stuurmedium	Geoliede werking mogelijk (vereist in verdere werking)
Corrosiebestendigheidsklasse KBK	2 - matige corrosieweerstand
LABS-conformiteit	VDMA24364-B2-L
Omgevingstemperatuur	5 ... 60 °C
Max. kracht op grijpklaauw Fz statisch	380 N
Max. moment op grijpklaauw Mx statisch	21 Nm
Max. moment op grijpklaauw My statisch	21 Nm
Max. moment op grijpklaauw Mz statisch	21 Nm
Productgewicht	898 g
Soort bevestiging	met inwendige schroefdraad
Pneumatische aansluiting	M5
Materiaal - opmerking	RoHS conform
Materiaal afdekkap	POM
Materiaal behuizing	Aluminium-legering, hard geanodiseerd
Materiaal grijperklaauwen	Aluminium kneedlegering, vernikkeld