

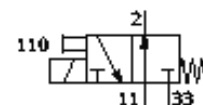
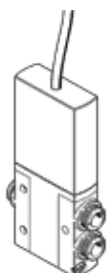
# Magneetventiel

## MHE4-M1H-3/20-QS-8-K

Artikelnummer: 525212

FESTO

met kabel



## Informatieblad

Kenmerk	Waarde
Ventiel functie	3/2 open monostabiel
Soort bediening	elektrisch
Breedte	18 mm
Normaal nominaal debiet	400 l/min
Werkdruk	-0,9 ... 8 bar
Constructieve opbouw	drukontlastend klepventiel
Soort reset	mechanische veer
Beschermingsgraad	IP65
Toelating	c UL us - Recognized (OL)
Nominale diameter	4 mm
Rastermaat	24 mm
Ontluchtingsfunctie	regelbaar
Afdichtingsprincipe	zacht
Inbouwpositie	willekeurig
Handbediening	niet-vergrendelbaar
Soort sturing	direct
Stroomrichting	reversibel met beperking
Werkdruk omkeerbaar	-0,9 ... 0 bar
Maximale schakelfrequentie	120 Hz
Schakeltijd uit	5 ms
Schakeltijd in	10,5 ms
Inschakelduur	100%
Spoelkarakteristieken	24V DC: 5,6W
Toegepaste spanningschommelingen	+/- 10 %
Bedrijfsmedium	gefilterde, niet-geoliede perslucht, filterfijnheid 40 µm gefilterde, geoliede perslucht, filterfijnheid 40 µm
Corrosiebestendigheidsklasse KBK	2
Mediumtemperatuur	-5 ... 60 °C
Omgevingstemperatuur	-5 ... 60 °C
Productgewicht	270 g
Elektrische aansluiting	Kabel
Kabellengte	2,5 m
Soort bevestiging	met doorgaande boring
Pneumatische aansluiting 11	QS-8
Pneumatische aansluiting 2	QS-8
Pneumatische aansluiting 33	QS-8
Materiaal - tip	vrij van koper en PTFE
Materiaal - informatie dichtingen	HNBR NBR
Materiaal - informatie behuizing	Gespuitsgiet zink gecoat
Materiaal - informatie kabelmantel	PUR
Materiaalinfo schroeven	Staal verzinkt