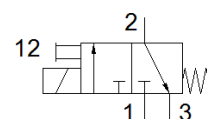
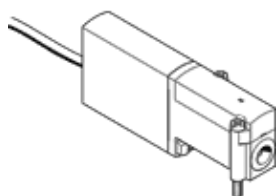


magneetventiel MHA4-MS1H-3/2G-4-K

Artikelnummer: 525177

FESTO

Afzonderlijk ventiel, snelschakelend, met kabel.



Informatieblad

Kenmerk	Waarde
Ventiel functie	3/2 gesloten monostabiel
Soort bediening	elektrisch
Breedte	18 mm
normaal nominaal debiet	400 l/min
Bedrijfsdruk Mpa	-0,09 ... 0,8 MPa
Werkdruk	-0,9 ... 8 bar
Constructieve opbouw	drukontlastend zitventiel
Soort reset	mechanische veer
Beschermingsgraad	IP65
Toelating	RCM Mark c UL us - Recognized (OL)
CE-markering (zie conformiteitsverklaring)	volgens EU-EMV-richtlijn volgens EU-RoHS-RL
UKCA-teken (zie conformiteitsverklaring)	volgens de UK-voorschriften voor EMC volgens de UK RoHS-voorschriften
Nominale diameter	4 mm
Rastermaat	24 mm
Informatie over de rastermaat	Minimale afstand tussen de ventielen bedraagt 6 mm
Ontluchtingsfunctie	regelbaar
Afdichtingsprincipe	zacht
Inbouwpositie	willekeurig
Handbediening	duwend
Soort sturing	direct
Stroomrichting	reversibel met beperkingen
Dekking (overlapping)	negatieve dekking (onderlapping)
Polariteitsbescherming	bipolair
Extra functies	Vonk Vermindering van de houdstroom Beschermingscircuit
Bedrijfsdruk omkeerbaar	-0,09 ... 0,1 MPa
Werkdruk omkeerbaar	-0,9 ... 1 bar
Bedrijfsdruk omkeerbaar	-13,05 ... 14,5 psi
Max. schakelfrequentie	210 Hz
Schakeltijd uit	3,5 ms
Schakeltijd in	3,5 ms
Tolerantie voor schakeltijd UIT	+10 %/-40 %
Tolerantie voor schakeltijd AAN	+10%/-30%
Schakeltijdspreiding vanaf 1 Hz	0,3 ms
Inschakelduur	100 %
Spoeleigenschappen	24 V DC: laagstroomfase 2,125 W, hoogstroomfase 8,5 W
Toegelaten spanningsschommelingen	+/- 10 %
Bedrijfsmedium	Perslucht volgens ISO8573-1:2010 [7:4:4]
Opmerking over werkings- en stuurmedium	Geoliede werking mogelijk (vereist in verdere werking)
Trilbestendig	Transporttest met scherpte graad 2 volgens FN 942017-4 und EN 60068-2-6

Kenmerk	Waarde
Schokvastheid	Schoktest met scherptegraad 2 volgens FN 942017-5 und EN 60068-2-27
Corrosiebestendigheidsklasse KBK	2 - matige corrosieweerstand
LABS-conformiteit	VDMA24364-B1/B2-L
Mediumtemperatuur	-5 ... 40 °C
Omgevingstemperatuur	-5 ... 40 °C
Productgewicht	270 g
Elektrische aansluiting	Kabel
Kabellengte	2,5 m
Soort bevestiging	op PR-rail
Pneumatische aansluiting 1	Aansluitplaat
Pneumatische aansluiting 2	Aansluitplaat
Pneumatische aansluiting 3	Aansluitplaat
Materiaal - opmerking	RoHS conform
Materiaal dichtingen	HNBR NBR
Materiaal behuizing	Persgegoten zink, gecoat
Materiaal kabelmantel	PUR
Materiaal schroeven	Verzinkt staal