

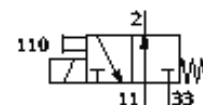
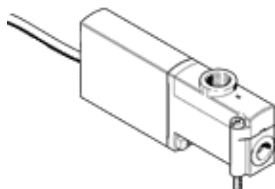
# Magneetventiel

## MHP3-MS1H-3/20-1/8-K

Artikelnummer: 525161

FESTO

Afzonderlijk ventiel, snelschakelend, met kabel.



## Informatieblad

| Kenmerk                                    | Waarde  |
|--|---|
| Ventiel functie                            | 3/2 open monostabiel  |
| Soort bediening                            | elektrisch  |
| Breedte                                    | 14 mm   |
| Normaal nominaal debiet                    | 200 l/min   |
| Werkdruk                                   | -0,9 ... 8 bar  |
| Constructieve opbouw                       | drukонтlastend klepventiel  |
| Soort reset                                | mechanische veer  |
| Beschermingsgraad                          | IP65  |
| Toelating                                  | c UL us - Recognized (OL)   |
| Nominale diameter                          | 3 mm  |
| Rastermaat                                 | 19 mm   |
| Ontluchtingsfunctie                        | regelbaar   |
| Afdichtingsprincipe                        | zacht   |
| Inbouwpositie                              | willekeurig   |
| Handbediening                              | niet-vergrendelbaar   |
| Soort sturing                              | direct  |
| Stroomrichting                             | reversibel met beperking  |
| Werkdruk omkeerbaar                        | -0,9 ... 0 bar  |
| Maximale schakelfrequentie                 | 280 Hz  |
| Schakeltijd uit                            | 2,8 ms  |
| Schakeltijd in                             | 2,3 ms  |
| Tolerantie voor schakeltijd UIT            | +10%/-50%   |
| Tolerantie voor schakeltijd AAN            | +10%/-30%   |
| Schakeltijdspreiding vanaf 1 Hz            | 0,2 ms  |
| Inschakelduur                              | 100%  |
| Spoelkarakteristieken                      | 24 V DC: laagstroomfase: 1,6 W, hoogstroomfase: 6,5 W   |
| Toegelaten spanningsschommelingen          | +/- 10 %  |
| Bedrijfsmedium                             | gefilterde, niet-geolieerde perslucht, filterfijnheid 40 µm<br>gefilterde, geolieerde perslucht, filterfijnheid 40 µm |
| CE-markering (zie conformiteitsverklaring) | volgens EU-EMV-richtlijn  |
| Beperking omgevings- en mediatemperatuur   | afhankelijk van de schakelfrequentie  |
| Corrosiebestendigheidsklasse KBK           | 2   |
| Mediumtemperatuur                          | -5 ... 40 °C  |
| Omgevingstemperatuur                       | -5 ... 40 °C  |
| Productgewicht                             | 120 g   |
| Elektrische aansluiting                    | Kabel   |
| Kabellengte                                | 2,5 m   |
| Soort bevestiging                          | op PR-rail  |
| Pneumatische aansluiting 11                | Aansluitplaat   |
| Pneumatische aansluiting 2                 | G1/8  |
| Pneumatische aansluiting 33                | Aansluitplaat   |
| Materiaal - tip                            | vrij van koper en PTFE  |
| Materiaal - informatie dichtingen          | HNBR<br>NBR   |

| Kenmerk                            | Waarde                      |
|------------------------------------|-----------------------------|
| Materiaal - informatie behuizing   | Gespuitsgiet zink<br>gecoat |
| Materiaal - informatie kabelmantel | PUR                         |
| Materiaalinfo schroeven            | Staal<br>verzinkt           |