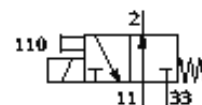
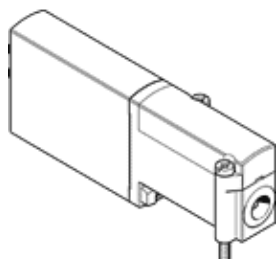


Magneetventiel MHA3-M1H-3/20-3

Artikelnummer: 525154

FESTO



Informatieblad

| Kenmerk | Waarde |
|-----------------------------------|---|
| Ventiel functie | 3/2 open monostabiel |
| Soort bediening | elektrisch |
| Breedte | 14 mm |
| Normaal nominaal debiet | 200 l/min |
| Werkdruk | -0,9 ... 8 bar |
| Constructieve opbouw | drukcontlastend klepventiel |
| Soort reset | mechanische veer |
| Beschermingsgraad | IP65 |
| Toelating | c UL us - Recognized (OL) |
| Nominale diameter | 3 mm |
| Rastermaat | 19 mm |
| Ontluchtingsfunctie | regelbaar |
| Afdichtingsprincipe | zacht |
| Inbouwpositie | willekeurig |
| Handbediening | niet-vergrendelbaar |
| Soort sturing | direct |
| Stroomrichting | reversibel met beperking |
| Werkdruk omkeerbaar | -0,9 ... 0 bar |
| Maximale schakelfrequentie | 130 Hz |
| Schakeltijd uit | 4,5 ms |
| Schakeltijd in | 8 ms |
| Inschakelduur | 100% |
| Spoelkarakteristieken | 24V DC: 3,7W |
| Toegelaten spanningsschommelingen | +/- 10 % |
| Bedrijfsmedium | gefilterde, niet-geolieerde perslucht, filterfijnheid 40 µm gefilterde, geolieerde perslucht, filterfijnheid 40 µm |
| Corrosiebestendigheidsklasse KBK | 2 |
| Mediumtemperatuur | -5 ... 40 °C |
| Omgevingstemperatuur | -5 ... 40 °C |
| Productgewicht | 120 g |
| Elektrische aansluiting | Stekker 2-polig |
| Soort bevestiging | op PR-rail |
| Pneumatische aansluiting 11 | Aansluitplaat |
| Pneumatische aansluiting 2 | Aansluitplaat |
| Pneumatische aansluiting 33 | Aansluitplaat |
| Materiaal - tip | vrij van koper en PTFE |
| Materiaal - informatie dichtingen | HNBR NBR |
| Materiaal - informatie behuizing | Gespuitgiet zink gecoat |
| Materiaalinfo schroeven | Staal verzinkt |