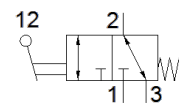
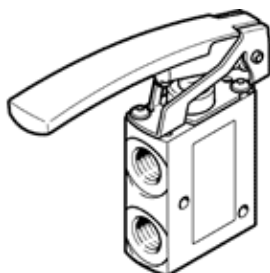


drukhefboomventiel VHEF-LT-M32-M-N14

Artikelnummer: 4500010

FESTO



Informatieblad

Kenmerk	Waarde
Ventiefunctie	3/2 open/gesloten monostabiel
Soort bediening	manueel
Breedte	20 mm
normaal nominaal debiet	870 l/min
Bedrijfsdruk Mpa	-0,095 ... 1 MPa
Werkdruk	-0,95 ... 10 bar
Constructieve opbouw	Schotelzitting
Soort reset	mechanische veer
Nominale diameter	6 mm
Ontluchtingsfunctie	regelbaar
Gebruiksaanwijzingen	enkel manueel te bedienen
Afdichtingsprincipe	zacht
Inbouwpositie	willekeurig
Soort sturing	direct
Stroomrichting	omkeerbaar
Dekking (overlapping)	Nul overlapping
Max. schakelfrequentie	0,5 Hz
Bedrijfsmedium	Perslucht volgens ISO8573-1:2010 [7:-:-]
Opmerking over werkings- en stuurmedium	Geoliede werking mogelijk (vereist in verdere werking)
Corrosiebestendigheidsklasse KBK	1 - lage corrosieweerstand
LABS-conformiteit	VDMA24364-B1/B2-L
Mediumtemperatuur	-10 ... 60 °C
Omgevingstemperatuur	-10 ... 60 °C
Bedieningskracht	14 N
Productgewicht	150 g
Soort bevestiging	met doorgangsboring
Pneumatische aansluiting 1	1/4 NPT
Pneumatische aansluiting 2	1/4 NPT
Pneumatische aansluiting 3	1/4 NPT
Materiaal - opmerking	RoHS conform
Materiaal dichtingen	NBR
Materiaal behuizing	Kneedlegering aluminium, geëloxeerd
Materiaal hendel	PA-versterkt