

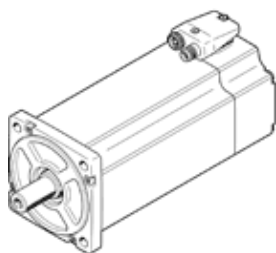
# servomotor EMME-AS-100-M-HS-AMX

Artikelnummer: 4267600

Einde productie

zonder overbrenging, zonder rem.

FESTO



## Informatieblad

| Kenmerk  | Waarde  |
|--|---|
| Omgevingstemperatuur   | -10 ... 40 °C   |
| Lagertemperatuur   | -20 ... 70 °C   |
| Relatieve luchtvochtigheid                                   | 0 - 90 %  |
| Volgens norm   | IEC 60034   |
| Isolatiebeschermklasse                                       | F   |
| Ratingklasse volgens EN 60034-1                              | S1  |
| Beschermingsgraad  | IP21  |
| Elektrische aansluittechniek                                 | Stekker   |
| Materiaal - opmerking  | RoHS conform  |
| Corrosiebestendigheidsklasse KBK                             | 0 - geen corrosieweerstand  |
| LABS-conformiteit  | VDMA24364-zone III  |
| Toelating  | RCM Mark<br>c UL us - Recognized (OL)   |
| CE-markering (zie conformiteitsverklaring)                   | volgens EU-EMV-richtlijn<br>volgens EU-richtlijn lage spanning<br>volgens EU-RoHS-RL  |
| UKCA-teken (zie conformiteitsverklaring)                     | volgens de UK-voorschriften voor elektrisch productie-apparaatuur<br>volgens de UK-voorschriften voor EMC<br>volgens de UK RoHS-voorschriften |
| Nominale bedrijfsspanning DC                                 | 565 V   |
| Nominale spanning DC   | 565 V   |
| Type van wikkelschakeling                                    | Ster binnenkant   |
| Aantal poolparen   | 3   |
| Stilstanddraaimoment   | 7,5 Nm  |
| Nominaal draaimoment   | 6,4 Nm  |
| Piekdraaimoment  | 30 Nm   |
| Nominaal toerental   | 3.000 1/min   |
| Max. toerental   | 3.941 1/min   |
| Nominaal vermogen motor                                      | 2.000 W   |
| Duurstilstandstroom  | 4,6 A   |
| Nominale stroom motor  | 4,1 A   |
| Piekstroom   | 18,4 A  |
| Motorconstante   | 1,561 Nm/A  |
| Spanningsconstante, fase-fase                                | 101,4 mVmin   |
| Fase-fase wikkelresistentie                                  | 3,2 Ohm   |
| Fase-fase wikkelinductie                                     | 12 mH   |
| Totaal gedreven traagheidsmoment                             | 6,41 kgcm <sup>2</sup>  |
| Productgewicht   | 7.550 g   |
| Toegelaten axiale asbelasting                                | 136 N   |
| Toegelaten radiale asbelasting                               | 680 N   |
| Rotor positieensor   | Safety Enc. absolut multi turn  |
| Rotary position encoder interface                            | HIPERFACE®  |
| Rotary position encoder meetprincipe                         | optisch   |
| Rotor positie encoder sinus-/cosinusperioden per omwenteling | 128   |

| Kenmerk  | Waarde   |
|--|--|
| Rotor positie encoder, typische resolutie          | 15 Bit   |
| Rotor positie encoder, typische hoeknauwkeurigheid | 20 arcmin  |
| Safety Integrity Level (SIL), deelcomponenten      | SIL 2, rotor positie encoder<br>SILCL 2, rotor positie encoder |
| Performance Level (PL), deelcomponenten            | Categorie 3, Performance Level d, rotor positie encoder        |
| PFHd, deelcomponenten                              | $1,3 \times 10^{-8}$ , rotor positie encoder                   |
| Gebruiksduur $T_m$ , deelcomponenten               | 20 jaar, rotor positie encoder                                 |
| MTTFd, subcomponent                                | 874 jaar, rotor positie encoder                                |
| Energie-efficiëntie                                | ENEFF (CN) / Class 2   |