

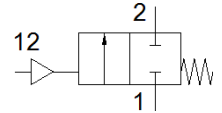
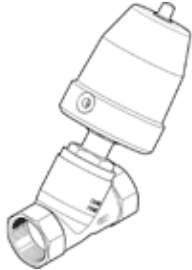
schuinzitventiel

VZXF-L-M22C-M-B-G112-350-M1-V4ANT-80-8

Artikelnummer: 3540250

FESTO

Pneumatisch bediende schuinzittend ventiel in roestvrij staal.
Underseat-versie, gesloten veiligheidspositie, G-draad, nominale
breedte 1 1/2".



Informatieblad

| Kenmerk | Waarde |
|--|---|
| Constructieve opbouw | Zitventiel met zuigeraandrijving |
| Soort bediening | pneumatisch |
| Afdichtingsprincipe | zacht |
| Inbouwpositie | willekeurig |
| Soort bevestiging | inline-installatie |
| Lijnaansluiting | Draadmof G1 1/2 volgens DIN ISO 228 |
| Nominale diameter | 35 mm |
| Ventiefunctie | 2/2 gesloten monostabiel |
| Stroomrichting | niet omkeerbaar |
| Mediumdruk | 0 ... 0,8 MPa |
| Werkdruk | 0 ... 8 bar |
| Nominale druk armatuur | 40 |
| Ontluchtingsfunctie | niet regelbaar |
| Soort reset | mechanische veer |
| Soort sturing | extern gestuurd |
| Pneumatische aansluiting | Inwendige schroefdraad G1/8 |
| Bedrijfsdruk Mpa | 0,6 ... 1 MPa |
| Werkdruk | 6 ... 10 bar |
| Bedrijfsdruk | 87 ... 145 psi |
| Medium | Damp Hydraulische olie gebaseerd op mineraalolie Inerte gassen Mineraalolie Water gefilterde perslucht, filterfijnheid 200 µm neutrale vloeistoffen |
| Debietrichting | Onder ventielzitting voor gasvormige en vloeibare media |
| Bedrijfsmedium | Perslucht volgens ISO8573-1:2010 [7:4:4] |
| Max. viscositeit | 600 mm ² /s |
| Mediumtemperatuur | -40 ... 200 °C |
| Omgevingstemperatuur | -10 ... 60 °C |
| Debiet Kv | 28 m ³ /h |
| Materiaal - opmerking | RoHS conform |
| LABS-conformiteit | VDMA24364-zone III |
| Materiaal armatuurbehuizing | gegoten roestvrij staal |
| Materiaalnummer behuizing procesventiel | 1.4408 |
| Materiaal spindeldichting | PTFE |
| Materiaal zitdichting | PTFE |
| Productgewicht | 4.300 g |
| CE-markering (zie conformiteitsverklaring) | volgens EU-richtlijn druktoestellen |
| UKCA-teken (zie conformiteitsverklaring) | VK-voorschrift voor drukapparaten |
| Corrosiebestendigheidsklasse KBK | 1 - lage corrosieweerstand |
| Materiaal aandrijfbehuizing | Aluminium, vernikkeld |