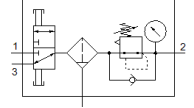
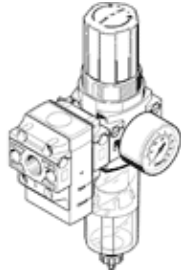


verzorgingseenheden (combinatie) LFR-1/4-DB-7-MINI-KC-MPA

Artikelnummer: 3339285
Einde productie

FESTO

Uitgangsdruk maximaal 7 bar, met manometer, filterfijnheid 40µ.
Einde productie. Leverbaar tot 2024. Zie het Support Portal voor alternatieve producten.



Informatieblad

Kenmerk	Waarde
Grootte	Mini
Breedte	108 mm
Ontluchtingsfunctie	niet regelbaar
Reeks	DB
Soort bediening	manueel
Bedieningsveiligheid	Hangslot (optie) Draaiknop met vergrendeling
Inbouwpositie	loodrecht +/- 5°
Filterfijnheid	40 µm
Condensaataftap	manueel draaiend
Constructieve opbouw	Inschakelventiel/filterregelaar
Max. hoeveelheid condensaat	13 ml
Regelfunctie	Uitgangsdruk constant met secundaire ontluchting met keerstroomgedrag zonder voordrukcompensatie
drukindicator	met manometer
Bedrijfsdruk Mpa	0,15 ... 1 MPa
Werkdruk	1,5 ... 10 bar
Drukregelbereik	0,5 ... 7 bar
Max. drukhysterisis	0,5 bar
Max. debiet	2.500 l/min
normaal nominaal debiet	1.900 l/min
Bedrijfsmedium	Perslucht volgens ISO 8573-1:2010 [7:9:4]
Opmerking over werkings- en stuurmedium	Geoliede werking niet mogelijk
Corrosiebestendigheidsklasse KBK	1 - lage corrosieweerstand
LABS-conformiteit	VDMA24364-B1/B2-L
Lagertemperatuur	-5 ... 50 °C
Luchtreinheidsklasse op de uitgang	Perslucht volgens ISO8573-1:2010 [7:8:4]
Mediumtemperatuur	-5 ... 50 °C
Omgevingstemperatuur	-5 ... 50 °C
Productgewicht	245 g
Soort bevestiging	inline-installatie met doorgangsboring met bevestigingsbeugel naar keuze:
Aansluiting manometer	G1/8
Pneumatische aansluiting 1	G1/4
Pneumatische aansluiting 2	G1/4
Materiaal - opmerking	RoHS conform
Materiaal dichtingen	NBR
Materiaal dichtingen inschakelventiel	FPM

Kenmerk	Waarde
Materiaal draaiknop	POM
Materiaal filter	PE
Materiaal behuizing	PA-versterkt
Materiaal zuigerschuiver	POM
Materiaal schaal	PC