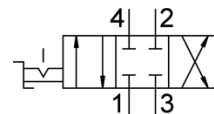


# handventiel VHER-H-B43C-N12

Artikelnummer: 3192085

FESTO



## Informatieblad

| Kenmerk                                 | Waarde   |
|---|--|
| Ventiefunctie                           | 4/3 gesloten   |
| Soort bediening                         | manueel  |
| Breedte                                 | 95 mm  |
| normaal nominaal debiet                 | 3.200 l/min  |
| Werkdruk                                | 0 ... 10 bar   |
| Opmerking overwerkdruk                  | Vacuümwerking alleen op aansluiting 3<br>In geval van dubbele druk werking moet de druk aan aansluiting 1 hoger zijn dan aan aansluiting 3 |
| Constructieve opbouw                    | Draaischuif  |
| Nominale diameter                       | 12 mm  |
| Ontluchtingsfunctie                     | regelbaar  |
| Gebruiksaanwijzingen                    | enkel manueel te bedienen  |
| Afdichtingsprincipe                     | hard   |
| Soort sturing                           | direct   |
| Stroomrichting                          | niet omkeerbaar  |
| Overlappingsvrij                        | ja   |
| Schakelpositie-indicator                | met toebehoren   |
| Bedrijfsmedium                          | Perslucht volgens ISO8573-1:2010 [7:4:4]   |
| Opmerking over werkings- en stuurmedium | Geoliede werking mogelijk (vereist in verdere werking)   |
| Corrosiebestendigheidsklasse KBK        | 2 - matige corrosieweerstand   |
| LABS-conformiteit                       | VDMA24364-B1/B2-L  |
| Mediumtemperatuur                       | -20 ... 80 °C  |
| Omgevingstemperatuur                    | -20 ... 80 °C  |
| Bedieningsmoment                        | 5 Nm   |
| Productgewicht                          | 1.010 g  |
| Soort bevestiging                       | Frontpaneelmontage<br>met doorgangsboring<br>naar keuze:   |
| Pneumatische aansluiting 1              | NPT1/2-14  |
| Pneumatische aansluiting 2              | NPT1/2-14  |
| Pneumatische aansluiting 3              | NPT1/2-14  |
| Pneumatische aansluiting 4              | NPT1/2-14  |
| Materiaal - opmerking                   | RoHS conform   |
| Materiaal dichtingen                    | NBR  |
| Materiaal behuizing                     | gespuitgiet aluminium  |
| Materiaal hendel                        | gespuitgiet aluminium  |