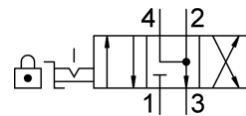
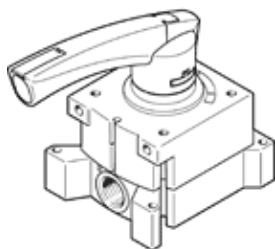


handventiel VHER-P-H-B43E-G12

Artikelnummer: 3192076

FESTO



Informatieblad

Kenmerk	Waarde
Ventiefunctie	4/3 ontlucht
Soort bediening	manueel
Breedte	95 mm
normaal nominaal debiet	3.200 l/min
Werkdruk	0 ... 10 bar
Opmerking overwerkdruk	Vacuümwerking alleen op aansluiting 3 In geval van dubbele druk werking moet de druk aan aansluiting 1 hoger zijn dan aan aansluiting 3
Constructieve opbouw	Draaischuif
Nominale diameter	12 mm
Ontluchtingsfunctie	regelbaar
Gebruiksaanwijzingen	enkel manueel te bedienen
Bedieningsveiligheid	met toebehoren, sluitbaar
Afdichtingsprincipe	hard
Soort sturing	direct
Stroomrichting	niet omkeerbaar
Overlappingsvrij	ja
Schakelpositie-indicator	met toebehoren
Bedrijfsmedium	Perslucht volgens ISO8573-1:2010 [7:4:4]
Opmerking over werkings- en stuurmedium	Geoliede werking mogelijk (vereist in verdere werking)
Corrosiebestendigheidsklasse KBK	2 - matige corrosieweerstand
LABS-conformiteit	VDMA24364-B1/B2-L
Mediumtemperatuur	-20 ... 80 °C
Omgevingstemperatuur	-20 ... 80 °C
Bedieningsmoment	5 Nm
Productgewicht	900 g
Soort bevestiging	Frontpaneelmontage met doorgangsboring naar keuze:
Pneumatische aansluiting 1	G1/2
Pneumatische aansluiting 2	G1/2
Pneumatische aansluiting 3	G1/2
Pneumatische aansluiting 4	G1/2
Materiaal - opmerking	RoHS conform
Materiaal dichtingen	NBR
Materiaal behuizing	gespuitgiet aluminium
Materiaal hendel	PA