

magneetventiel

MFH-5/3B-1/4-S-B

Artikelnummer: 31003

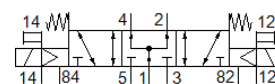
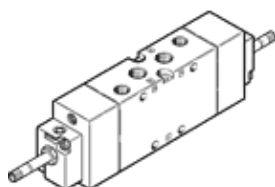
Classic - niet voor nieuwe constructies gebruiken

FESTO

met handbediening, zonder magneetspoelen en contactdoos.

Magneetspoelen en contactdoos graag afzonderlijk bestellen.

Moderne alternatieven vindt u door de eerste vier karakters van de typecode in te voeren in het zoekveld.



Informatieblad

Kenmerk	Waarde
Ventiefunctie	5/3 belucht
Soort bediening	elektrisch
Breedte	32 mm
normaal nominaal debiet	1.600 l/min
Bedrijfsdruk Mpa	-0,09 ... 1 MPa
Werkdruk	-0,9 ... 10 bar
Constructieve opbouw	Zuigerschuif
Soort reset	mechanische veer
Nominale diameter	10 mm
Rastermaat	33 mm
Ontluchtingsfunctie	regelbaar
Afdichtingsprincipe	zacht
Inbouwpositie	willekeurig
Handbediening	duwend
Soort sturing	voorgestuurd
Stuurlufttoevoer	extern
Stroomrichting	omkeerbaar
Dekking (overlapping)	positieve dekking
Stuurdruk MPa	0,3 ... 1 MPa
Stuurdruk	3 ... 10 bar
b-waarde	0,38
C-waarde	6,35 l/sbar
Max. schakelfrequentie	3 Hz
Schakeltijd uit	23 ms
Schakeltijd in	22 ms
Schakeltijd om	35 ms
Max. positieve testimpuls bij signaal 0	2.200 µs
Max. negatieve testimpuls bij signaal 1	3.700 µs
Bedrijfsmedium	Perslucht volgens ISO8573-1:2010 [7:4:4]
Opmerking over werkings- en stuurmedium	Geoliede werking mogelijk (vereist in verdere werking)
Corrosiebestendigheidsklasse KBK	1 - lage corrosieweerstand
LABS-conformiteit	VDMA24364-B1/B2-L
Lagertemperatuur	-40 ... 60 °C
Mediumtemperatuur	-10 ... 60 °C
Stuurmedium	Perslucht volgens ISO8573-1:2010 [7:4:4]
Omgevingstemperatuur	-5 ... 40 °C
Productgewicht	500 g
Elektrische aansluiting	via F-spoel, afzonderlijk te bestellen
Soort bevestiging	op PR-rail met doorgangsboring naar keuze:

Kenmerk	Waarde
Aansluiting stuurontluchting 82	M5
Aansluiting stuurontluchting 84	M5
Aansluiting stuurlicht 12	G1/8
Aansluiting stuurlicht 14	G1/8
Pneumatische aansluiting 1	G1/4
Pneumatische aansluiting 2	G1/4
Pneumatische aansluiting 3	G1/4
Pneumatische aansluiting 4	G1/4
Pneumatische aansluiting 5	G1/4
Materiaal - opmerking	RoHS conform
Materiaal dichtingen	NBR
Materiaal behuizing	gespuitsgiet aluminium