

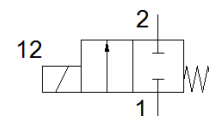
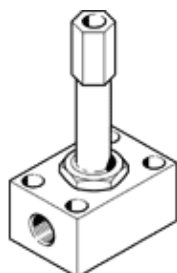
magneetventiel

MC-2-1/8

Artikelnummer: 2187

FESTO

Dit type is geschikt voor vacuüm.



Informatieblad

Kenmerk	Waarde
Ventiel functie	2/2 gesloten monostabiel
Soort bediening	elektrisch
normaal nominaal debiet	300 l/min
Bedrijfsdruk Mpa	-0,095 ... 0,7 MPa
Werkdruk	-0,95 ... 7 bar
Constructieve opbouw	Zitventiel met veerretour
Soort reset	mechanische veer
Beschermingsgraad	IP65
Nominale diameter	4 mm
Afdichtingsprincipe	zacht
Handbediening	geen
Soort sturing	direct
Stroomrichting	niet omkeerbaar
Schakeltijd uit	20 ms
Schakeltijd in	18 ms
Inschakelduur	100 %
Spoeleigenschappen	110 V AC: 50/60 Hz, schakelvermogen 30 VA, houdvermogen 22 VA 110 V DC: 12,7 W 120 V AC: 60 Hz, schakelvermogen 30 VA, houdvermogen 22 VA 12 V AC: 50 Hz, schakelvermogen 30 VA, houdvermogen 22 VA 12 V DC: 11,7 W 200 V AC: 50/60 Hz, schakelvermogen 30 VA, houdvermogen 22 VA 220 V DC: 15 W 240 V AC: 50 Hz, schakelvermogen 30 VA, houdvermogen 22 VA 240 V DC: 17,9 W 24 V AC: 50 Hz, schakelvermogen 30 VA, houdvermogen 22 VA 24 V DC: 11 W 380 V AC: 50/60 Hz, schakelvermogen 30 VA, houdvermogen 22 VA 42 V AC: 50/60 Hz, schakelvermogen 30 VA, houdvermogen 22 VA 42 V DC: 12 W 48 V AC: 50 Hz, schakelvermogen 30 VA, houdvermogen 22 VA 96 V DC: 11 W
Bedrijfsmedium	Perslucht volgens ISO8573-1:2010 [7:4:4]
LABS-conformiteit	VDMA24364-C1-L
Lagertemperatuur	-40 ... 100 °C
Mediumtemperatuur	-10 ... 60 °C
Omgevingstemperatuur	-5 ... 40 °C
Soort bevestiging	met doorgangsboring
Pneumatische aansluiting 1	G1/8
Pneumatische aansluiting 2	G1/8
Materiaal - opmerking	RoHS conform