

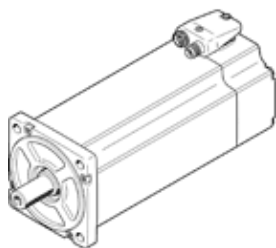
servomotor EMME-AS-100-S-HS-AMB

Artikelnummer: 2103470

Einde productie

zonder overbrenging, met rem.

FESTO



Informatieblad

Kenmerk	Waarde
Omgevingstemperatuur	-10 ... 40 °C
Lagertemperatuur	-20 ... 70 °C
Relatieve luchtvochtigheid	0 - 90 %
Volgens norm	IEC 60034
Isolatiebeschermklasse	F
Ratingklasse volgens EN 60034-1	S1
Beschermingsgraad	IP21
Elektrische aansluittechniek	Stekker
Materiaal - opmerking	RoHS conform
Corrosiebestendigheidsklasse KBK	0 - geen corrosieweerstand
LABS-conformiteit	VDMA24364-zone III
Toelating	RCM Mark c UL us - Recognized (OL)
CE-markering (zie conformiteitsverklaring)	volgens EU-EMV-richtlijn volgens EU-richtlijn lage spanning volgens EU-RoHS-RL
UKCA-teken (zie conformiteitsverklaring)	volgens de UK-voorschriften voor elektrisch productie-apparaatuur volgens de UK-voorschriften voor EMC volgens de UK RoHS-voorschriften
Nominale bedrijfsspanning DC	565 V
Nominale spanning DC	565 V
Type van wikkelschakeling	Ster binnenkant
Aantal poolparen	3
Stilstanddraaimoment	5,6 Nm
Nominaal draaimoment	4,8 Nm
Piekdraaimoment	22,4 Nm
Nominaal toerental	3.000 1/min
Max. toerental	3.910 1/min
Nominaal vermogen motor	1.500 W
Duurstilstandstroom	3,4 A
Nominale stroom motor	3 A
Piekstroom	13,6 A
Motorconstante	1,6 Nm/A
Spanningsconstante, fase-fase	102,2 mVmin
Fase-fase wikkelresistentie	4,6 Ohm
Fase-fase wikkelinductie	15,5 mH
Totaal gedreven traagheidsmoment	5,63 kgcm ²
Productgewicht	7.250 g
Toegelaten axiale asbelasting	130 N
Toegelaten radiale asbelasting	650 N
Rotor positie sensor	Absolute multi turn encoder
Rotary position encoder interface	HIPERFACE®
Rotary position encoder meetprincipe	capacitief
Rotor positie encoder sinus-/cosinusperioden per omwenteling	16

Kenmerk	Waarde
Rotor positie encoder, typische resolutie	12 Bit
Rotor positie encoder, typische hoeknauwkeurigheid	20 arcmin
Houdmoment rem	9 Nm
Bedrijfsspanning DC rem	24 V
Vermogensopname rem	18 W
Massatraagheidsmoment rem	0,654 kgcm ²
Schakelcycli houdrem	5 miljoen lege bedieningen (zonder frictiewerk)
MTTF, subcomponent	1037 jaren, houdrem
MTTFd, subcomponent	271 jaar, rotor positie encoder
Energie-efficiëntie	ENEFF (CN) / Class 2