

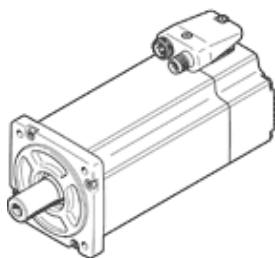
# servomotor EMME-AS-80-M-LS-AS

Artikelnummer: 2093168

Einde productie

zonder overbrenging, zonder rem.

FESTO



## Informatieblad

Kenmerk	Waarde
Omgevingstemperatuur	-10 ... 40 °C
Lagertemperatuur	-20 ... 70 °C
Relatieve luchtvochtigheid	0 - 90 %
Volgens norm	IEC 60034
Isolatiebeschermklasse	F
Ratingklasse volgens EN 60034-1	S1
Beschermingsgraad	IP21
Elektrische aansluittechniek	Stekker
Materiaal - opmerking	RoHS conform
Corrosiebestendigheidsklasse KBK	0 - geen corrosieweerstand
LABS-conformiteit	VDMA24364-zone III
Toelating	RCM Mark c UL us - Recognized (OL)
CE-markering (zie conformiteitsverklaring)	volgens EU-EMV-richtlijn volgens EU-richtlijn lage spanning volgens EU-RoHS-RL
UKCA-teken (zie conformiteitsverklaring)	volgens de UK-voorschriften voor elektrisch productie-apparaatuur volgens de UK-voorschriften voor EMC volgens de UK RoHS-voorschriften
Nominale bedrijfsspanning DC	360 V
Nominale spanning DC	360 V
Type van wikkelschakeling	Ster binnenkant
Aantal poolparen	3
Stilstanddraaimoment	3,5 Nm
Nominaal draaimoment	3,2 Nm
Piekdraaimoment	14 Nm
Nominaal toerental	3.000 1/min
Max. toerental	4.627 1/min
Nominaal vermogen motor	1.000 W
Duurstilstandstroom	3,9 A
Nominale stroom motor	3,7 A
Piekstroom	15,6 A
Motorconstante	0,865 Nm/A
Spanningsconstante, fase-fase	55 mVmin
Fase-fase wikkelresistentie	2,8 Ohm
Fase-fase wikkelinductie	7,43 mH
Totaal gedreven traagheidsmoment	1,93 kgcm <sup>2</sup>
Productgewicht	3.700 g
Toegelaten axiale asbelasting	72 N
Toegelaten radiale asbelasting	360 N
Rotor positie sensor	Absolute single turn encoder
Rotary position encoder interface	HIPERFACE®
Rotary position encoder meetprincipe	capacitief
Rotor positie encoder sinus-/cosinusperioden per omwenteling	16
Rotor positie encoder, typische resolutie	12 Bit
Rotor positie encoder, typische hoeknauwkeurigheid	20 arcmin
MTTFd, subcomponent	340 jaar, rotor positie encoder
Energie-efficiëntie	ENEFF (CN) / Class 2