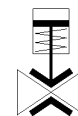


Pinchventiel VZQA-C-M22U-...

Artikelnummer: 2037881

FESTO

Pneumatisch bediende pinchventiel, open veiligheidspositie.



Afbeelding als voorbeeld

Informatieblad

Totaal gegevensblad - individuele waarden zijn afhankelijk van uw configuratie.

Kenmerk	Waarde
Constructieve opbouw	Pinchventiel pneumatisch bediend
Soort bediening	pneumatisch
Afdichtingsprincipe	zacht
Inbouwpositie	willekeurig
Soort bevestiging	inline-installatie
Aansluiting armatuur	Klem volgens ASME-BPE Type A Klem volgens ASME-BPE Type B Klem volgens DIN 32676 reeks A G1 G1/2 G1/4 1 NPT 1/2 NPT 1/4 NPT
Nominale breedte DN	6 15 25
Ventielfunctie	2/2 open monostabiel
Stroomrichting	omkeerbaar
Mediumdruk	0 ... 0,4 MPa
Werkdruk	0 ... 4 bar
Mediumdruk psi	0 ... 58 psi
Bedrijfsdruk Mpa	0,1 ... 0,65 MPa
Werkdruk	1 ... 6,5 bar
Bedrijfsdruk	14,5 ... 94,25 psi
Nominale druk armatuur	10
Barstdruk	1,6 MPa 16 bar 232 psi
Overbelastingsdruk	0,78 MPa 7,8 bar
Overbelastingsdruk (psi)	113,1 psi
Soort reset	Teruggaande elasticiteit
Soort sturing	extern gestuurd
Aansluiting hulpstuurlicht 12	M5 G1/8
Stuurmedium	Perslucht volgens ISO 8573-1:2010 [7:4:1] Perslucht volgens ISO8573-1:2010 [7:4:4]
Medium	Perslucht volgens ISO8573-1:2010 [:-:-] Perslucht volgens ISO 8573-1:2010 [:-:1] Water
Max. viscositeit	4.000 mm ² /s

Kenmerk	Waarde
Mediumtemperatuur	-5 ... 150 °C
Omgevingstemperatuur	-5 ... 60 °C
Lagertemperatuur	5 ... 30 °C
Debiet Kv	0,7 ... 18 m ³ /h
Schakeltijd in	125 ... 250 ms
Schakeltijd uit	125 ... 250 ms
Materiaal - opmerking	RoHS conform
LABS-conformiteit	VDMA24364-zone III
RSBP-classificatie volgens CD-0033	F1a
Materiaal behuizing	aluminumlegering hooggelegeerd staal roestvrij
Materiaal behuizingsdeksel	POM hooggelegeerd staal roestvrij aluminumlegering
Materiaal dichtingen	FPM
Materiaal afsluitelement	EPDM NBR VMQ (silicone)
Productgewicht	56,5 ... 1.876 g
Geschikt voor levensmiddelen	zie uitgebreide materiaalinformatie zie conformiteitsverklaring
Materiaal schaal	PA6