

drukregelventiel

LRB-D-7-O-MINI

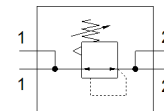
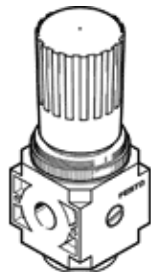
Artikelnummer: 197534

Classic - niet voor nieuwe constructies gebruiken

zonder getapte aansluitplaten, voor batterijmontage, zonder manometer.

Moderne alternatieven vindt u door de eerste vier karakters van de typecode in te voeren in het zoekveld.

FESTO



Informatieblad

Kenmerk	Waarde
Grootte	Mini
Reeks	D
Bedieningsveiligheid	Draaiknop met vergrendeling
Inbouwpositie	willekeurig
Constructieve opbouw	direct gestuurd membraanregelventiel met doorlopende druktoevoer
Regelfunctie	Uitgangsdruk constant met voordrukcompensatie met secundaire ontluchting
drukindicator	G1/8 voorbereid
Werkdruk	1 ... 16 bar
Drukregelbereik	0,5 ... 7 bar
Max. drukhysteresis	0,2 bar
normaal nominaal debiet	1.800 l/min
Bedrijfsmedium	Perslucht volgens ISO8573-1:2010 [7:4:4] Inerte gassen
LABS-conformiteit	VDMA24364-B1/B2-L
Luchtreinheidsklasse op de uitgang	Perslucht volgens ISO8573-1:2010 [7:4:4] Inerte gassen
Mediumtemperatuur	-10 ... 60 °C
Omgevingstemperatuur	-10 ... 60 °C
Productgewicht	250 g
Soort bevestiging	inline-installatie met toebehoren
Pneumatische aansluiting 1	Aansluitplaat
Pneumatische aansluiting 2	G1/4
Materiaal - opmerking	RoHS conform
Materiaal aansluitplaat	Gespuitgiet zink
Materiaal bedieningscomponent	PA
Materiaal dichtingen	NBR
Materiaal behuizing	Gespuitgiet zink