

Magneetventiel

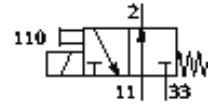
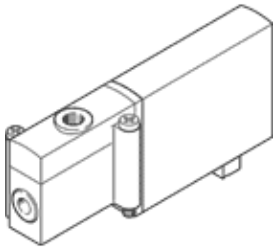
MHP2-M1H-3/2O-M5-PI

Artikelnummer: 197419

FESTO

Halfmofventiel voor individuele en batterijmontage, snelschakelend, met stekkeraansluiting onderaan (plug-in).

Beschikbaar tot 2007



Informatieblad

Kenmerk	Waarde
Ventielfunctie	3/2 open monostabiel
Soort bediening	elektrisch
Breedte	10 mm
Normaal nominaal debiet	100 l/min
Pneumatische werkaansluiting	M5
Bedrijfsspanning	24V DC
Werkdruk	-0,9 ... 8 bar
Constructieve opbouw	drukontlastend klepventiel
Soort reset	mechanische veer
Beschermingsgraad	IP40
Toelating	c UL us - Recognized (OL)
Nominale diameter	2 mm
Rastermaat	14 mm
Ontluchtingsfunctie	regelbaar
Afdichtingsprincipe	zacht
Inbouwpositie	willekeurig
Handbediening	niet-vergrendelbaar
Soort sturing	direct
Stroomrichting	reversibel met beperking
Maximale schakelfrequentie	130 Hz
Schakeltijd uit	7 ms
Schakeltijd in	7 ms
Inschakelduur	100%
Spoelkarakteristieken	24V DC: 2,88W
Toegepaste spanningschommelingen	+/- 10 %
Bedrijfsmedium	gefilterde, niet-geoliede perslucht, filterfijnheid 40 µm gefilterde, geoliede perslucht, filterfijnheid 40 µm
Corrosiebestendigheidsklasse KBK	2
Mediumtemperatuur	-5 ... 40 °C
Omgevingstemperatuur	-5 ... 40 °C
Productgewicht	50 g
Soort bevestiging	op aansluitplaat
Pneumatische aansluiting 11	Aansluitplaat
Pneumatische aansluiting 2	M5
Pneumatische aansluiting 33	Aansluitplaat
Materiaal - tip	vrij van koper en PTFE
Materiaal - informatie dichtingen	HNBR NBR
Materiaal - informatie behuizing	Gespuitsgiet zink gecoat
Materiaalinfo schroeven	Staal verzinkt