

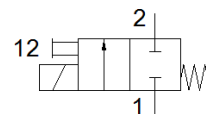
# magneetventiel

## MHA1-M5H-2/2G-0,9-TC

Artikelnummer: 197040

FESTO

Aansluitplaatventiel voor afzonderlijke en batterijmontage, uiterst compact, met stekkeraansluiting bovenaan.



## Informatieblad

| Kenmerk                                 | Waarde  |
|---|---|
| Ventielfunctie                          | 2/2 gesloten monostabiel  |
| Soort bediening                         | elektrisch  |
| Breedte                                 | 10 mm   |
| normaal nominaal debiet                 | 14 l/min  |
| Bedrijfsdruk Mpa                        | -0,09 ... 0,2 MPa   |
| Werkdruk                                | -0,9 ... 2 bar  |
| Bedrijfsdruk                            | -13,05 ... 29 psi   |
| Constructieve opbouw                    | Zitventiel met veerretour   |
| Soort reset                             | mechanische veer  |
| Beschermingsgraad                       | IP40  |
| Toelating                               | c UL us - Recognized (OL)   |
| Afdeling voor uitgifte van certificaten | UL MH19482  |
| Nominale diameter                       | 0,9 mm  |
| Rastermaat                              | 10 mm   |
| Ontluchtingsfunctie                     | niet regelbaar  |
| Afdichtingsprincipe                     | zacht   |
| Inbouwpositie                           | willekeurig   |
| Handbediening                           | duwend  |
| Soort sturing                           | direct  |
| Stroomrichting                          | niet omkeerbaar   |
| Ventielplaats - kenmerk                 | Label   |
| Dekking (overlapping)                   | negatieve dekking (onderlapping)  |
| Opmerking bij geforceerde dynamisering  | Schakelfrequentie minstens 1x per week                                  |
| geschikt voor vacuüm                    | ja  |
| Max. schakelfrequentie                  | 20 Hz   |
| Schakeltijd uit                         | 5 ms  |
| Schakeltijd in                          | 4 ms  |
| Inschakelduur                           | 100 %   |
| Elektrische vermogensopname             | 1 W   |
| Spoeleigenschappen                      | 12 V DC: 1 W  |
| Toegelaten spanningsschommelingen       | +/- 10 %  |
| Bedrijfsmedium                          | Perslucht volgens ISO8573-1:2010 [7:4:4]                                |
| Opmerking over werkings- en stuurmedium | Geoliede werking mogelijk (vereist in verdere werking)                  |
| Trilbestendig                           | Transporttest met scherpptegraad 2 volgens FN 942017-4 und EN 60068-2-6 |
| Schokvastheid                           | Schoktest met scherpptegraad 2 volgens FN 942017-5 und EN 60068-2-27    |
| Corrosiebestendigheidsklasse KBK        | 2 - matige corrosieweerstand  |
| LABS-conformiteit                       | VDMA24364-B2-L  |
| Lagertemperatuur                        | -20 ... 60 °C   |
| Mediumtemperatuur                       | -5 ... 40 °C  |
| Omgevingstemperatuur                    | -5 ... 40 °C  |
| Productgewicht                          | 10 g  |
| Elektrische aansluiting                 | Stekker   |
| Soort bevestiging                       | op aansluitplaat  |

| Kenmerk                    | Waarde                        |
|----------------------------|-------------------------------|
|                            | met doorgangsboring           |
| Pneumatische aansluiting 1 | Aansluitplaat                 |
| Pneumatische aansluiting 2 | Aansluitplaat                 |
| Materiaal - opmerking      | RoHS conform                  |
| Materiaal dichtingen       | FPM<br>HNBR<br>NBR            |
| Materiaal behuizing        | PA-versterkt<br>PPS-versterkt |