

# magneetventiel

## NVF3-MOH-5/2-K-1/4

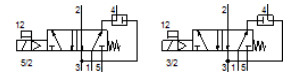
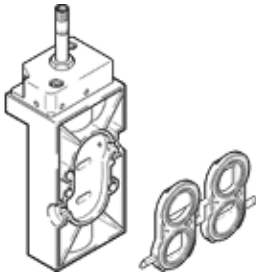
Artikelnummer: 196982

Classic - niet voor nieuwe constructies gebruiken

met NAMUR-gatenpatroon volgens VDE/VDI 3845.

Moderne alternatieven vindt u door de eerste vier karakters van de typecode in te voeren in het zoekveld.

FESTO



## Informatieblad

Kenmerk	Waarde
Ventielfunctie	5/2 of 3/2 monostabiel
Soort bediening	elektrisch
Breedte	53 mm
normaal nominaal debiet	900 l/min
Bedrijfsdruk Mpa	0,2 ... 1 MPa
Werkdruk	2 ... 10 bar
Constructieve opbouw	Schotelzitting
Soort reset	mechanische veer
Beschermingsgraad	IP65 volgens IEC 60529
Nominale diameter	7 mm
Ontluchtingsfunctie	regelbaar
Afdichtingsprincipe	zacht
Inbouwpositie	willekeurig
Volgens norm	VDI/VDE 3845 (NAMUR)
Handbediening	met vergrendeling duwend
Soort sturing	voorgestuurd
Stroomrichting	niet omkeerbaar
Dekking (overlapping)	negatieve dekking (onderlapping)
b-waarde	0,33
C-waarde	4,2 l/sbar
Schakeltijd uit	38 ms
Schakeltijd in	13 ms
Toegelaten frequentieschommelingen	+/- 10 %
Toegelaten spanningsschommelingen	+/- 10 %
Bedrijfsmedium	Perslucht volgens ISO8573-1:2010 [7:4:4]
Opmerking over werkings- en stuurmedium	Geoliede werking mogelijk (vereist in verdere werking)
Corrosiebestendigheidsklasse KBK	3 - sterke corrosieweerstand
LABS-conformiteit	VDMA24364-zone III
Mediumtemperatuur	-10 ... 60 °C
Omgevingstemperatuur	-5 ... 50 °C
Productgewicht	280 g
Soort bevestiging	op aansluitplaat
Aansluiting luchtopening	intern
Aansluiting stuurontluchting 84	M5
Pneumatische aansluiting 1	G1/4
Pneumatische aansluiting 2	NAMUR gatenpatroon
Pneumatische aansluiting 3	G1/4
Pneumatische aansluiting 4	NAMUR gatenpatroon
Pneumatische aansluiting 5	G1/4
Materiaal dichtingen	NBR
Materiaal behuizing	gespuitgiet aluminium geanodiseerd