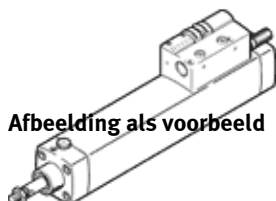
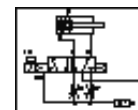


# Cilinder-ventielcombinatie DNCV-50- -PPV-A-5/2LD

Artikelnummer: 196818

FESTO

met diagnosemodule.  
Einde productie. Leverbaar tot 2010.



Afbeelding als voorbeeld

## Informatieblad

| Kenmerk   | Waarde   |
|---|--|
| Slag  | 85 ... 500 mm  |
| Zuigerdiameter                                  | 50 mm  |
| Gebaseerd op norm                               | ISO 15552 (tot nu toe ook VDMA 24652, ISO 6431, NF E49 003.1, UNI 10290)                                 |
| Demping   | PPV: pneumatische demping aan beide zijden instelbaar  |
| Inbouwpositie                                   | willekeurig  |
| Handbediening                                   | met vergrendeling<br>niet-vergrendelbaar   |
| Positiedetectie                                 | voor naderingsschakelaar   |
| Schakelelementfunctie                           | NO-contact   |
| Werkdruk  | 3 ... 8 bar  |
| Bedrijfsspanningsbereik DC                      | 24 V   |
| Werking   | dubbelwerkend  |
| Maximale uitgangsstroom diagnose                | 300 mA   |
| Maximale uitgangsstroom sensoren                | 20 mA  |
| Max. Schakeluitgangsspanning DC                 | 26,9 V   |
| Spoelkaraktereigenschappen                      | 24 V DC: laagstroomfase: 0,5 W, hoogstroomfase: 1,23 W   |
| Bedrijfsmedium                                  | gefilterde perslucht, filterfijnheid 5 µm<br>gefilterde, niet-geolieerde perslucht, filterfijnheid 40 µm |
| CE-markering (zie conformiteitsverklaring)      | volgens EU-EMV-richtlijn   |
| Corrosiebestendigheidsklasse KBK                | 2  |
| Beschermingsgraad                               | IP65<br>volgens IEC 60529  |
| Omgevingstemperatuur                            | -5 ... 50 °C   |
| Toelating                                       | C-Tick   |
| Dempingslengte                                  | 22 mm  |
| Theoretische kracht bij 6 bar, terugslag        | 990 N  |
| Theoretische kracht bij 6 bar, voorwaartse slag | 1.178 N  |
| te verplaatsen massa bij 0 mm slag              | 538 g  |
| Gewichtstoeslag per 10 mm slag                  | 79 g   |
| Basisgewicht bij 0 mm slag                      | 1.960 g  |
| Massatoeslag per 10 mm slag                     | 25 g   |
| Elektrische aansluiting                         | 8-polig<br>M12x1<br>Stekker<br>rond design   |
| Pneumatische aansluiting 1                      | QS-10  |
| Pneumatische aansluiting 3                      | Geluiddemper geïntegreerd  |
| Pneumatische aansluiting 5                      | Geluiddemper geïntegreerd  |