

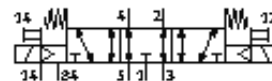
# magneetventiel

## CDVI5.0-MT2H-5/3ES

Artikelnummer: 196653

FESTO

voor ventieleiland CDVI, Clean Design.



## Informatieblad

| Kenmerk                                 | Waarde   |
|---|--|
| Ventiefunctie                           | 5/3 ontlucht   |
| Soort bediening                         | elektrisch   |
| normaal nominaal debiet                 | 400 l/min  |
| Werkdruk                                | -0,9 ... 10 bar  |
| Constructieve opbouw                    | Zuigerschuif   |
| Soort reset                             | mechanische veer                                       |
| Nominale diameter                       | 5 mm   |
| Ontluchtingsfunctie                     | regelbaar  |
| Afdichtingsprincipe                     | zacht  |
| Handbediening                           | duwend   |
| Soort sturing                           | voorgestuurd   |
| Stuurluichttoevoer                      | extern   |
| Stroomrichting                          | omkeerbaar   |
| Opmerking bij geforceerde dynamisering  | Schakelfrequentie minstens 1 maand                     |
| Stuurdruk                               | 3 ... 8 bar  |
| b-waarde                                | 0,5  |
| C-waarde                                | 1,54 l/sbar  |
| Schakeltijd uit                         | 25 ms  |
| Schakeltijd in                          | 12 ms  |
| Schakeltijd om                          | 17 ms  |
| Bedrijfsmedium                          | Perslucht volgens ISO8573-1:2010 [7:4:4]               |
| Opmerking over werkings- en stuurmedium | Geoliede werking mogelijk (vereist in verdere werking) |
| Corrosiebestendigheidsklasse KBK        | 3 - sterke corrosieweerstand                           |
| LABS-conformiteit                       | VDMA24364-B2-L   |
| Mediumtemperatuur                       | -5 ... 50 °C   |
| Omgevingstemperatuur                    | -5 ... 50 °C   |
| Productgewicht                          | 210 g  |
| Soort bevestiging                       | inschroefbaar  |
| Aansluiting stuurontluchting 82/84      | Aansluitplaat  |
| Pneumatische aansluiting 1              | Aansluitplaat  |
| Pneumatische aansluiting 2              | Aansluitplaat  |
| Pneumatische aansluiting 3              | Aansluitplaat  |
| Pneumatische aansluiting 4              | Aansluitplaat  |
| Pneumatische aansluiting 5              | Aansluitplaat  |
| Materiaal - opmerking                   | RoHS conform   |
| Materiaal dichtingen                    | NBR<br>TPE-O   |
| Materiaal behuizing                     | gespuitsgiet aluminium                                 |