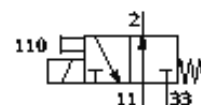
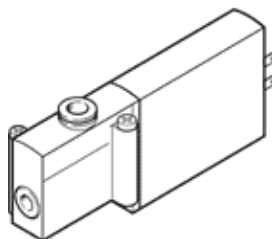


Magneetventiel MHP2-MS1H-3/20-QS-4

Artikelnummer: 196147

FESTO

Afzonderlijk ventiel, snelschakelend.
Beschikbaar tot 2007



Informatieblad

Kenmerk	Waarde
Ventielfunctie	3/2 open monostabiel
Soort bediening	elektrisch
Breedte	10 mm
Normaal nominaal debiet	100 l/min
Pneumatische werkaansluiting	QS-4
Bedrijfsspanning	24V DC
Werkdruk	-0,9 ... 8 bar
Constructieve opbouw	drukontlastend klepventiel
Soort reset	mechanische veer
Beschermingsgraad	IP65
Toelating	c UL us - Recognized (OL)
Nominale diameter	2 mm
Rastermaat	14 mm
Ontluchtingsfunctie	regelbaar
Afdichtingsprincipe	zacht
Inbouwpositie	willekeurig
Handbediening	niet-vergrendelbaar
Soort sturing	direct
Stroomrichting	reversibel met beperking
Werkdruk omkeerbaar	-0,9 ... 0 bar
Maximale schakelfrequentie	330 Hz
Schakeltijd uit	2 ms
Schakeltijd in	1,7 ms
Schaltzeitstreueung ab 1 Hz	0,2 ms
Inschakelduur	100%
Spoelkaraktereigenschaften	24 V DC: Niederstromphase: 1,25 W, Hochstromphase: 5 W
Toegelaten spanningsschommelingen	+/- 10 %
Bedrijfsmedium	gefilterde, niet-geolieerde perslucht, filterfijnheid 40 µm gefilterde, geolieerde perslucht, filterfijnheid 40 µm
CE-Zeichen (siehe Konformitätserklärung)	volgens EU-EMV-richtlijn
Beperking omgevings- en mediatemperatuur	afhankelijk van de schakelfrequentie
Corrosiebestendigheidsklasse KBK	2
Mediumtemperatuur	-5 ... 40 °C
Omgevingstemperatuur	-5 ... 40 °C
Productgewicht	60 g
Elektrische aansluiting	2-polig Stekker
Soort bevestiging	op PR-rail
Pneumatische aansluiting 11	Aansluitplaat
Pneumatische aansluiting 2	QS-4
Pneumatische aansluiting 33	Aansluitplaat
Materiaal - tip	vrij van koper en PTFE
Materiaal - informatie dichtingen	HNBR

Kenmerk	Waarde
	NBR
Materiaal - informatie behuizing	Gespuitsgiet zink gecoat
Materiaalinfo schroeven	Staal verzinkt