

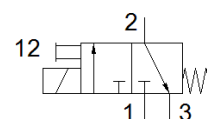
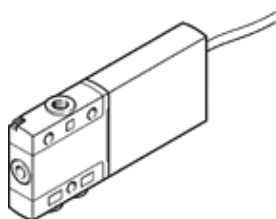
magneetventiel

MHE2-MS1H-3/2G-M7-K

Artikelnummer: 196133

FESTO

Afzonderlijk ventiel, snelschakelend, met kabel.



Informatieblad

Kenmerk	Waarde
Ventielfunctie	3/2 gesloten monostabiel
Soort bediening	elektrisch
Breedte	10 mm
normaal nominaal debiet	100 l/min
Bedrijfsdruk Mpa	-0,09 ... 0,8 MPa
Werkdruk	-0,9 ... 8 bar
Constructieve opbouw	drukontlastend zitventiel
Soort reset	mechanische veer
Beschermingsgraad	IP55
Toelating	RCM Mark c UL us - Recognized (OL)
CE-markering (zie conformiteitsverklaring)	volgens EU-EMV-richtlijn volgens EU-RoHS-RL
UKCA-teken (zie conformiteitsverklaring)	volgens de UK-voorschriften voor EMC volgens de UK RoHS-voorschriften
Nominale diameter	2 mm
Rastermaat	14 mm
Informatie over de rastermaat	Minimale afstand tussen de ventielen bedraagt 4 mm
Ontluchtingsfunctie	regelbaar
Afdichtingsprincipe	zacht
Inbouwpositie	willekeurig
Handbediening	duwend
Soort sturing	direct
Stroomrichting	reversibel met beperkingen
Dekking (overlapping)	negatieve dekking (onderlapping)
Polariteitsbescherming	bipolair
Extra functies	Vonk Vermindering van de houdstroom Beschermingscircuit
Bedrijfsdruk omkeerbaar	-0,09 ... 0,1 MPa
Werkdruk omkeerbaar	-0,9 ... 1 bar
Bedrijfsdruk omkeerbaar	-13,05 ... 14,5 psi
Max. schakelfrequentie	330 Hz
Schakeltijd uit	2 ms
Schakeltijd in	1,7 ms
Tolerantie voor schakeltijd UIT	+10 %/-30 %
Tolerantie voor schakeltijd AAN	+10%/-30%
Schakeltijdspreiding vanaf 1 Hz	0,2 ms
Inschakelduur	100 %
Spoeleigenschappen	24 V DC: laagstroomfase 1,25 W, hoogstroomfase 5 W
Toegelaten spanningsschommelingen	+/- 10 %
Bedrijfsmedium	Perslucht volgens ISO8573-1:2010 [7:4:4]
Opmerking over werkings- en stuurmedium	Geoliede werking mogelijk (vereist in verdere werking)
Trilbestendig	Transporttest met scherptegraad 2 volgens FN 942017-4 und EN 60068-2-6

Kenmerk	Waarde
Beperking omgevings- en mediatemperatuur	afhankelijk van de schakelfrequentie
Schokvastheid	Schoktest met scherptegraad 2 volgens FN 942017-5 und EN 60068-2-27
Corrosiebestendigheidsklasse KBK	2 - matige corrosieweerstand
LABS-conformiteit	VDMA24364-B1/B2-L
Mediumtemperatuur	-5 ... 60 °C
Omgevingstemperatuur	-5 ... 60 °C
Productgewicht	60 g
Elektrische aansluiting	Kabel
Kabellengte	2,5 m
Soort bevestiging	met doorgangsboring
Pneumatische aansluiting 1	M7
Pneumatische aansluiting 2	M7
Pneumatische aansluiting 3	M7
Materiaal - opmerking	RoHS conform
Materiaal dichtingen	HNBR NBR
Materiaal behuizing	Persgegoten zink, gecoat
Materiaal kabelmantel	PUR
Materiaal schroeven	Verzinkt staal