

drukregelventiel

LRS-1/8-D-O-I-MINI

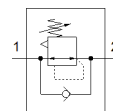
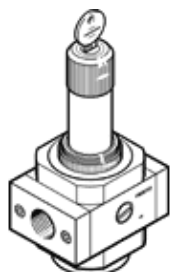
Artikelnummer: 194605

Classic - niet voor nieuwe constructies gebruiken

met verhoogde terugslagontluchting, met vergrendelbare regelkop, werkdruk tot 12 bar.

Moderne alternatieven vindt u door de eerste vier karakters van de typecode in te voeren in het zoekveld.

FESTO



Informatieblad

Kenmerk	Waarde
Grootte	Mini
Reeks	D
Bedieningsveiligheid	Draaiknop met geïntegreerd slot
Inbouwpositie	willekeurig
Constructieve opbouw	direct gestuurd membraanregelventiel
Regelfunctie	Uitgangsdruk constant met voordrukcompensatie met secundaire ontluchting met keerstroombegrag
drukindicator	G1/8 voorbereid
Werkdruk	1 ... 16 bar
Drukregelbereik	0,5 ... 12 bar
Max. drukhysterisis	0,2 bar
normaal nominaal debiet	800 l/min
Bedrijfsmedium	Perslucht volgens ISO8573-1:2010 [7:4:4] Inerte gassen
Opmerking over werkings- en stuurmedium	Geoliede werking mogelijk (vereist in verdere werking)
LABS-conformiteit	VDMA24364-B1/B2-L
Luchtreinheidsklasse op de uitgang	Perslucht volgens ISO8573-1:2010 [7:4:4] Inerte gassen
Mediumtemperatuur	-10 ... 60 °C
Omgevingstemperatuur	-10 ... 60 °C
Productgewicht	450 g
Soort bevestiging	Frontpaneelmontage inline-installatie met toebehoren
Pneumatische aansluiting 1	G1/8
Pneumatische aansluiting 2	G1/8
Materiaal - opmerking	RoHS conform
Materiaal aansluitplaat	Gespuitsgiet zink
Materiaal dichtingen	NBR
Materiaal behuizing	Gespuitsgiet zink