

inschakelventiel HEP-D-MINI

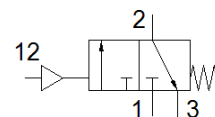
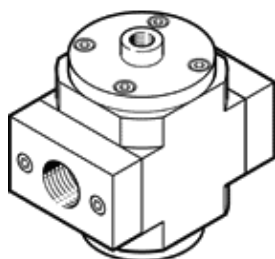
Artikelnummer: 193242

Classic - niet voor nieuwe constructies gebruiken

voor verzorgingseenheden, zonder getapte aansluitplaten met FRB-schroefbout.

Moderne alternatieven vindt u door de eerste vier karakters van de typecode in te voeren in het zoekveld.

FESTO



Informatieblad

| Kenmerk | Waarde |
|---|---|
| Constructieve opbouw | Zuigerschuif |
| Soort bediening | pneumatisch |
| Afdichtingsprincipe | zacht |
| Ontluchtingsfunctie | niet regelbaar |
| Handbediening | geen |
| Soort reset | mechanische veer |
| Ventiefunctie | 3/2 gesloten monostabiel |
| Werkdruk | 0 ... 16 bar |
| Stuurdruk | 3 ... 16 bar |
| Bedrijfsmedium | Perslucht volgens ISO8573-1:2010 [7:4:4] Inerte gassen |
| Opmerking over werkings- en stuurmedium | Geoliede werking mogelijk (vereist in verdere werking) |
| Corrosiebestendigheidsklasse KBK | 2 - matige corrosieweerstand |
| Materiaal - opmerking | RoHS conform |
| LABS-conformiteit | VDMA24364-B1/B2-L |
| Mediumtemperatuur | -10 ... 60 °C |
| Omgevingstemperatuur | -10 ... 60 °C |
| Soort bevestiging | inline-installatie met toebehoren |
| Inbouwpositie | willekeurig |
| Stroomrichting | niet omkeerbaar |
| Productgewicht | 223 g |
| Pneumatische aansluiting 3 | G1/8 |
| Aansluiting stuur lucht 12 | G1/8 |
| Luchtreinheidsklasse op de uitgang | Perslucht volgens ISO8573-1:2010 [7:4:4] Inerte gassen |
| Materiaal dichtingen | NBR |
| Materiaal behuizing | gespuitgiet aluminium |