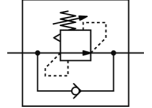
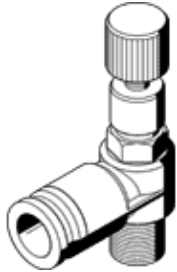


# Differentiaaldrukregelventiel LRLM-1/16-NPT-QS-5/32-U

Artikelnummer: 192829

FESTO

zonder manometer, met uitwendige schroefdraad en QS-insteekkoppeling.  
Dit product is enkel via Festo Amerika verkrijgbaar.  
Einde productie. Leverbaar tot 2011.



## Informatieblad

Kenmerk	Waarde
Regelfunctie	Differentiaaldruk constant
Pneumatische aansluiting 1	NPT1/16-27
Soort bevestiging	inschroefbaar
Ingangsdruk 1	0 ... 9 bar
Omgevingstemperatuur	0 ... 60 °C
Materiaal - informatie behuizing	PBT-versterkt
Bedrijfsmedium	gefilterde perslucht
Inbouwpositie	willekeurig
Productgewicht	17,5 g
Materiaal - informatie draadplug	Messing