

verzorgingseenheid FRC-3/4-D-DI-MAXI-KC-A

Artikelnummer: 192485

Classic - niet voor nieuwe constructies gebruiken

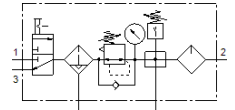
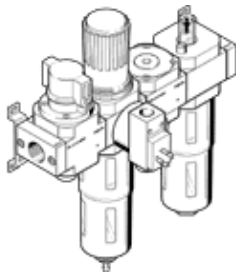
FESTO

bestaande uit manueel bediend ventiel, filterregelventiel, aftakingsmodule met drukschakelaar zonder contactdoos en olienevelaar, met bevestigingbeugels.

Met automatische condensaatrap en metalen beschermmantel.

Moderne alternatieven vindt u door de eerste vier karakters van de typecode in te voeren in het zoekveld.

Einde productie. Leverbaar tot 2022. Zie het Support Portal voor alternatieve producten.



Informatieblad

| Kenmerk | Waarde |
|------------------------------------|---|
| Grootte | Maxi |
| Reeks | D |
| Bedieningsveiligheid | Draaiknop met vergrendeling |
| Inbouwpositie | loodrecht +/- 5° |
| Filterfijnheid | 40 µm |
| Condensaataftap | volautomatisch |
| Constructieve opbouw | Aftakingsmodule Drukschakelaar Inschakelventiel Filterregelaar met manometer Proportionele olienevelaar (standaard) |
| Max. hoeveelheid condensaat | 43 cm ³ |
| Reservoirbescherming | Metalen beschermmantel |
| drukindicator | met manometer |
| Werkdruk | 1,5 ... 12 bar |
| Drukregelbereik | 0,5 ... 12 bar |
| normaal nominaal debiet | 5.400 l/min |
| Bedrijfsmedium | Perslucht volgens ISO8573-1:2010 [-:-:-] Inerte gassen |
| Corrosiebestendigheidsklasse KBK | 2 - matige corrosieweerstand |
| Luchtreinheidsklasse op de uitgang | Perslucht volgens ISO8573-1:2010 [7:4:-] Inerte gassen |
| Mediumtemperatuur | -10 ... 60 °C |
| Omgevingstemperatuur | -10 ... 60 °C |
| Productgewicht | 4.800 g |
| Soort bevestiging | inline-installatie met toebehoren naar keuze: |
| Pneumatische aansluiting 1 | G3/4 |
| Pneumatische aansluiting 2 | G3/4 |
| Materiaal - opmerking | LABS-houdende stoffen inbegrepen |
| Materiaal behuizing | Gespuitsgiet zink |
| Materiaal schaal | PC |