

# verzorgingseenheid LFR-1/2-D-DI-MAXI-KB

Artikelnummer: 192441

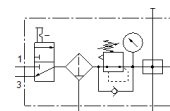
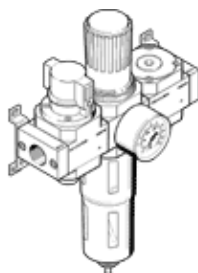
Classic - niet voor nieuwe constructies gebruiken

bestaande uit manueel bediend ventiel, filterregelventiel en aftakingsmodule, met bevestigingbeugels.

Met manuele condensataaftap.

Moderne alternatieven vindt u door de eerste vier karakters van de typecode in te voeren in het zoekveld.

FESTO



## Informatieblad

Kenmerk	Waarde
Grootte	Maxi
Reeks	D
Bedieningsveiligheid	Draaiknop met vergrendeling
Inbouwpositie	loodrecht +/- 5°
Filterfijnheid	40 µm
Condensataaftap	manueel draaiend
Constructieve opbouw	Aftakingsmodule Inschakelventiel Filterregelaar met manometer
Max. hoeveelheid condensaat	43 cm <sup>3</sup>
Reservoirbescherming	Metalen beschermmantel
drukindicator	met manometer
Werkdruk	1 ... 16 bar
Drukregelbereik	0,5 ... 12 bar
normaal nominaal debiet	5.400 l/min
Bedrijfsmedium	Perslucht volgens ISO8573-1:2010 [-:-:-] Inerte gassen
Corrosiebestendigheidsklasse KBK	2 - matige corrosieweerstand
LABS-conformiteit	VDMA24364-B1/B2-L
Luchtreinheidsklasse op de uitgang	Perslucht volgens ISO8573-1:2010 [6:8:4] Inerte gassen
Mediumtemperatuur	-10 ... 60 °C
Omgevingstemperatuur	-10 ... 60 °C
Productgewicht	3.500 g
Soort bevestiging	inline-installatie met toebehoren naar keuze:
Pneumatische aansluiting 1	G1/2
Pneumatische aansluiting 2	G1/2
Materiaal behuizing	Gespuitsgiet zink
Materiaal schaal	PC