

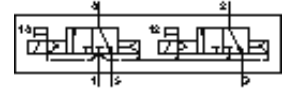
Magneetventiel MN2H-2X3G-D-01-230VAC

Artikelnummer: 191346

FESTO

volgens ISO 15407-1, met magneetspoelen en manuele bediening, zonder stekker.

Einde productie. Leverbaar tot 2009.



Informatieblad

Kenmerk	Waarde
Ventiel functie	2x3/2 gesloten monostabiel
Soort bediening	elektrisch
Breedte	26 mm
Normaal nominaal debiet	950 l/min
Werkdruk	2 ... 10 bar
Constructieve opbouw	Zuigerschuif
Soort reset	pneumatische veer
Beschermingsgraad	IP65
Nominale diameter	8 mm
Rastermaat	27 mm
Ontluchtingsfunctie	regelbaar
Afdichtingsprincipe	zacht
Inbouwpositie	willekeurig
Volgens norm	ISO 15407-1 VDMA 24563
Handbediening	met toebehoren vergrendelbaar
Soort sturing	voorgestuurd
Stuurlichtvoorzorging	intern
Stroomrichting	niet omkeerbaar
b-waarde	0,25
C-waarde	4,25 l/sbar
Schakeltijd uit	33 ms
Schakeltijd in	20 ms
Spoelkarakteristieken	230V AC: 50Hz 230V AC: 60Hz
Bedrijfsmedium	gefilterde perslucht, filterfijnheid 40 µm, geolied of niet-geolied
CE-markering (zie conformiteitsverklaring)	volgens EU-richtlijn lage spanning
Corrosiebestendigheidsklasse KBK	2
Mediumtemperatuur	-10 ... 50 °C
Omgevingstemperatuur	-10 ... 50 °C
Productgewicht	320 g
Elektrische aansluiting	Stekker volgens DIN 43650 Vorm C
Soort bevestiging	met doorgaande boring
Aansluiting stuurontluchting 82/84	Aansluitplaat grootte 26 mm volgens ISO 15407-1 aansluitblok grootte 01 volgens VDMA 24563
Pneumatische aansluiting 1	Aansluitplaat grootte 26 mm volgens ISO 15407-1 aansluitblok grootte 01 volgens VDMA 24563
Pneumatische aansluiting 2	Aansluitplaat grootte 26 mm volgens ISO 15407-1 aansluitblok grootte 01 volgens VDMA 24563
Pneumatische aansluiting 3	Aansluitplaat grootte 26 mm volgens ISO 15407-1

Kenmerk	Waarde
	aansluitblok grootte 01 volgens VDMA 24563
Pneumatische aansluiting 4	Aansluitplaat grootte 26 mm volgens ISO 15407-1 aansluitblok grootte 01 volgens VDMA 24563
Pneumatische aansluiting 5	Aansluitplaat grootte 26 mm volgens ISO 15407-1 aansluitblok grootte 01 volgens VDMA 24563
Materiaal - informatie dichtingen	NBR
Materiaal - informatie behuizing	gespuitgiet aluminium