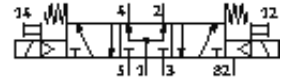
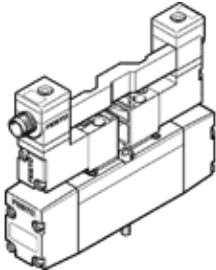


Magneetventiel MN2H-5/3B-D-02-ZSR

Artikelnummer: 191331

FESTO

met centrale stekker, rond.
Einde productie. Leverbaar tot 2009.



Informatieblad

| Kenmerk | Waarde |
|------------------------------------|----------------------------------------------------------------------------|
| Ventiel functie | 5/3 belucht |
| Soort bediening | elektrisch |
| Breedte | 18 mm |
| Normaal nominaal debiet | 500 l/min |
| Werkdruk | 3 ... 10 bar |
| Constructieve opbouw | Zuigerschuif |
| Soort reset | mechanische veer |
| Beschermingsgraad | IP65 |
| Nominale diameter | 6 mm |
| Rastermaat | 19 mm |
| Ontluchtingsfunctie | regelbaar |
| Afdichtingsprincipe | zacht |
| Inbouwpositie | willekeurig |
| Volgens norm | VDMA 24563 |
| Handbediening | met toebehoren vergrendelbaar |
| Soort sturing | voorgestuurd |
| Stuurlichtverzorging | intern |
| Stroomrichting | niet omkeerbaar |
| Schakeltijd uit | 30 ms |
| Schakeltijd in | 18 ms |
| Spoelkarakteristieken | 24V DC: 1,5W |
| Bedrijfsmedium | gefilterde perslucht, filterfijnheid 40 µm, geolied of niet-geolied |
| Corrosiebestendigheidsklasse KBK | 2 |
| Mediumtemperatuur | -10 ... 50 °C |
| Omgevingstemperatuur | -10 ... 50 °C |
| Productgewicht | 220 g |
| Elektrische aansluiting | Centrale stekker volgens DIN 43650 vierhoekige constructie Vorm C |
| Soort bevestiging | met doorgaande boring |
| Aansluiting hulpstuurlicht 12/14 | aansluitblok grootte 02 volgens VDMA 24563 |
| Aansluiting stuurontluchting 82/84 | aansluitblok grootte 02 volgens VDMA 24563 |
| Pneumatische aansluiting 1 | aansluitblok grootte 02 volgens VDMA 24563 |
| Pneumatische aansluiting 2 | aansluitblok grootte 02 volgens VDMA 24563 |
| Pneumatische aansluiting 3 | aansluitblok grootte 02 volgens VDMA 24563 |
| Pneumatische aansluiting 4 | aansluitblok grootte 02 volgens VDMA 24563 |
| Pneumatische aansluiting 5 | aansluitblok grootte 02 volgens VDMA 24563 |
| Materiaal - informatie dichtingen | NBR |
| Materiaal - informatie behuizing | gespuitgiet aluminium |