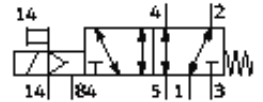
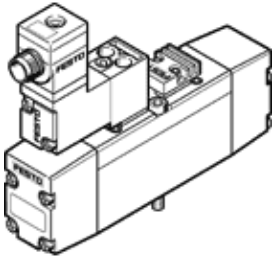


Magneetventiel MN2H-5/2-D-01-FR-S-ZSR

Artikelnummer: 191312

FESTO

met centrale stekker, rond.
Einde productie. Leverbaar tot 2009.



Informatieblad

Kenmerk	Waarde
Ventiel functie	5/2 monostabiel
Soort bediening	elektrisch
Breedte	26 mm
Normaal nominaal debiet	1.000 l/min
Werkdruk	-0,9 ... 16 bar
Constructieve opbouw	Zuigerschuif
Soort reset	mechanische veer
Beschermingsgraad	IP65
Nominale diameter	8 mm
Rastermaat	27 mm
Ontluchtingsfunctie	regelbaar
Afdichtingsprincipe	zacht
Inbouwpositie	willekeurig
Volgens norm	ISO 15407-1 VDMA 24563
Handbediening	met toebehoren vergrendelbaar
Soort sturing	voorgestuurd
Stuurlichtverzorging	extern
Stroomrichting	omkeerbaar
Stuurdruk	3 ... 10 bar
Schakeltijd uit	58 ms
Schakeltijd in	24 ms
Spoelkarakteristieken	24V DC: 1,5W
Bedrijfsmedium	gefilterde perslucht, filterfijnheid 40 µm, geolied of niet-geolied Vacuüm
Corrosiebestendigheidsklasse KBK	2
Mediumtemperatuur	-10 ... 50 °C
Stuurmedium	gefilterde perslucht, filterfijnheid 40 µm, geolied of niet-geolied
Omgevingstemperatuur	-10 ... 50 °C
Productgewicht	270 g
Elektrische aansluiting	Centrale stekker volgens DIN 43650 vierhoekige constructie Vorm C
Soort bevestiging	met doorgaande boring
Aansluiting hulpstuurlicht 12/14	aansluitblok grootte 01 volgens VDMA 24563
Aansluiting stuurontluchting 82/84	Aansluitplaat grootte 26 mm volgens ISO 15407-1 aansluitblok grootte 01 volgens VDMA 24563
Pneumatische aansluiting 1	Aansluitplaat grootte 26 mm volgens ISO 15407-1 aansluitblok grootte 01 volgens VDMA 24563
Pneumatische aansluiting 2	Aansluitplaat grootte 26 mm volgens ISO 15407-1 aansluitblok grootte 01 volgens VDMA 24563
Pneumatische aansluiting 3	Aansluitplaat grootte 26 mm volgens ISO 15407-1

Kenmerk	Waarde
	aansluitblok grootte 01 volgens VDMA 24563
Pneumatische aansluiting 4	Aansluitplaat grootte 26 mm volgens ISO 15407-1 aansluitblok grootte 01 volgens VDMA 24563
Pneumatische aansluiting 5	Aansluitplaat grootte 26 mm volgens ISO 15407-1 aansluitblok grootte 01 volgens VDMA 24563
Materiaal - tip	vrij van koper en PTFE
Materiaal - informatie dichtingen	NBR
Materiaal - informatie behuizing	gespuitgiet aluminium