

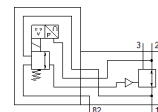
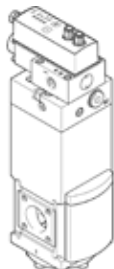
elektrisch drukregelventiel PREL-90-HP3-V1-A-40CFX-S1-8

Artikelnummer: 1910439

Einde productie

FESTO

Einde productie. Leverbaar tot 2022. Zie het Support Portal voor alternatieve producten.



Informatieblad

Kenmerk	Waarde
Grootte	90
Nominale breedte DN	24
Reeks	L
Inbouwpositie	loodrecht
Soort bediening	elektrisch
Constructieve opbouw	elektrisch verstelbaar drukregelventiel
Regelfunctie	Uitgangsdruk constant met voordrukcompensatie met secundaire ontluchting
Bedrijfsdruk Mpa	0 ... 5 MPa
Werkdruk	0 ... 50 bar
Drukregelbereik	0,6 ... 40 bar
Nominale bedrijfsspanning DC	24 V
Signaalbereik analoge uitgang	4 - 20 mA
Signaalbereik analoge ingang	0 - 10 V
SOLL-/IST-waarde	Type spanning 0 - 10 V
Toelating	SE Type Test Certification
Bedrijfsmedium	Perslucht volgens ISO8573-1:2010 [7:4:4] Inerte gassen
Corrosiebestendigheidsklasse KBK	2 - matige corrosieweerstand
LABS-conformiteit	VDMA24364-zone III
Lagertemperatuur	-10 ... 60 °C
Geschikt voor levensmiddelen	zie uitgebreide materiaalinformatie
Mediumtemperatuur	5 ... 50 °C
Omgevingstemperatuur	5 ... 50 °C
Productgewicht	6.100 g
Elektrische aansluiting IN	Stekker, M12, 5-pins, A-gecodeerd
Elektrische aansluiting OUT	Stekker, M12, 5-pins, A-gecodeerd
Soort bevestiging	op verzorgingseenheid met toebehoren naar keuze:
Pneumatische aansluiting 1	G1
Pneumatische aansluiting 11	G1/4
Pneumatische aansluiting 2	G1
Pneumatische aansluiting 22	G1/4
Pneumatische aansluiting 3	G1
Pneumatische aansluiting 82	G3/8
Materiaal - opmerking	RoHS conform
Materiaal deksel onder	Aluminium, geanodiseerd
Materiaal veer	Veerstaal
Materiaal behuizing	Aluminium, geanodiseerd