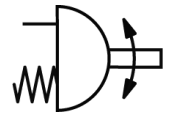
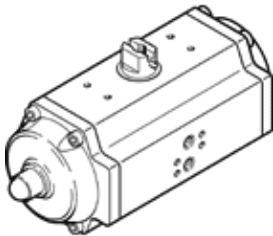


# Zwaai aandrijving DRE-880-F30-Q06-FO

Artikelnummer: 189730

FESTO

enkelwerkend, luchtaansluiting volgens VDI/VDE 3845-Namurventielen  
direct met een flensverbinding aan te sluiten.



## Informatieblad

Kenmerk	Waarde
Grootte servomotor	880
Flensgatenpatroon	F30
Zwaaihoek	90 deg
Armatuur aansluiting volgens norm	ISO 5211
Demping	geen demping
Inbouwpositie	willekeurig
Werking	enkelwerkend
Constructieve opbouw	Tandheugel/rondsel
Positiedetectie	zonder
Sluitrichting	Veerkracht openend
Ventiel aansluiting volgens norm	VDI/VDE 3845 (NAMUR)
Werkdruk	2 ... 10 bar
ATEX-categorie Gas	II 2G
Explosieontstekingsbeveiliging type Gas	c T6
ATEX-categorie Stof	II 2D
Explosieontstekingsbeveiliging type Stof	c 60°C
Explosieveilige omgevingstemperatuur	-20°C ≤ Ta ≤ +60°C
Bedrijfsmedium	Perslucht volgens ISO8573-1:2010 [7:4:4]
Opmerking over werkings- en stuurmedium	Geoliede werking mogelijk (vereist in verdere werking)
CE-markering (zie conformiteitsverklaring)	volgens EU Ex-beveiligingsrichtlijn (ATEX)
Corrosiebestendigheidsklasse KBK	3
Omgevingstemperatuur	-20 ... 80 °C
Luchtverbruik bij 6 bar per cyclus 0°-90°-0°	192 l
Productgewicht	167.000 g
Asaansluiting	V75
Pneumatische aansluiting	Aansluitplaat G1/4
Materiaal - opmerking	LABS-houdende stoffen inbegrepen