

verzorgingseenheid FRC-1/2-D-MAXI-KB-A

Artikelnummer: 186056

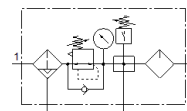
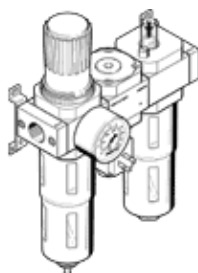
Classic - niet voor nieuwe constructies gebruiken

FESTO

combinatie van filterregelventiel, aftakingsmodule, olienevelaar en drukschakelaars zonder contactdoos, met bevestigingsbeugels.

Met automatische condensataaftap en metalen beschermmantel.

Moderne alternatieven vindt u door de eerste vier karakters van de typecode in te voeren in het zoekveld.



Informatieblad

Kenmerk	Waarde
Grootte	Maxi
Reeks	D
Bedieningsveiligheid	Draaiknop met vergrendeling
Inbouwpositie	loodrecht +/- 5°
Filterfijnheid	40 µm
Condensaataftap	volautomatisch
Constructieve opbouw	Aftakingsmodule Drukschakelaar Filterregelaar met manometer Proportionele olienevelaar (standaard)
Max. hoeveelheid condensaat	80 cm ³
Reservoirbescherming	Metalen beschermmantel
drukindicator	met manometer
Werkdruk	2 ... 12 bar
Drukregelbereik	0,5 ... 12 bar
Max. drukhysterisis	0,1 bar
normaal nominaal debiet	7.500 l/min
Bedrijfsmedium	Perslucht volgens ISO8573-1:2010 [-:-:-] Inerte gassen
Corrosiebestendigheidsklasse KBK	2 - matige corrosieweerstand
LABS-conformiteit	VDMA24364-B1/B2-L
Luchtreinheidsklasse op de uitgang	Perslucht volgens ISO8573-1:2010 [7:4:-] Inerte gassen
Mediumtemperatuur	-10 ... 60 °C
Omgevingstemperatuur	-10 ... 60 °C
Productgewicht	3.500 g
Soort bevestiging	inline-installatie met toebehoren naar keuze:
Pneumatische aansluiting 1	G1/2
Pneumatische aansluiting 2	G1/2
Materiaal behuizing	Gespuitgiet zink
Materiaal schaal	PC